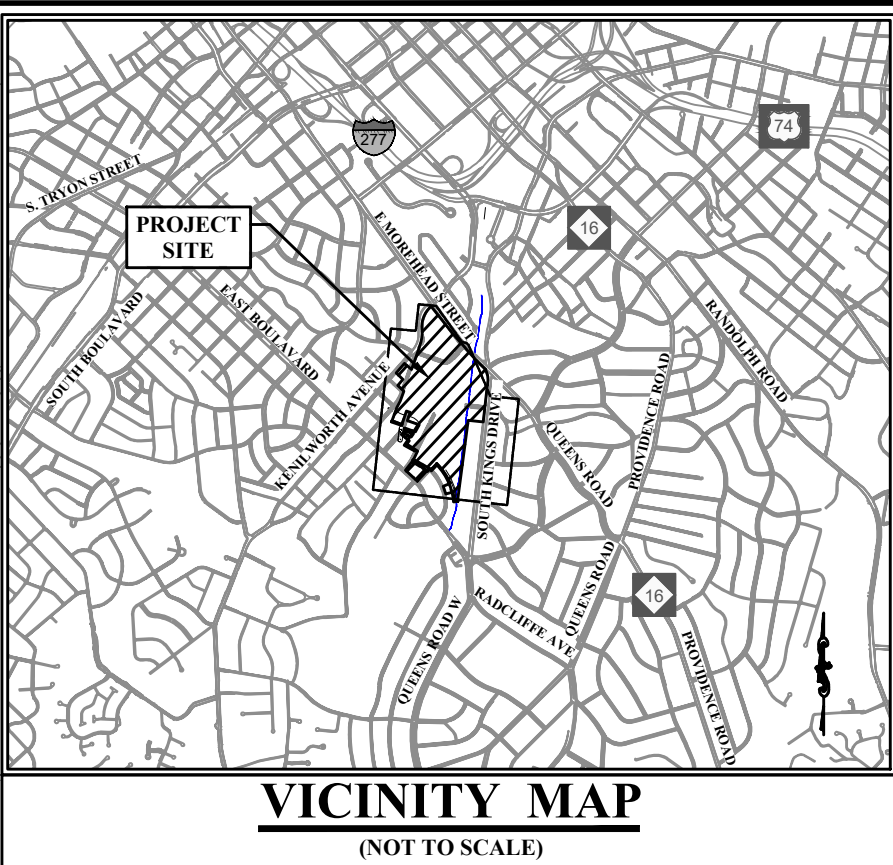
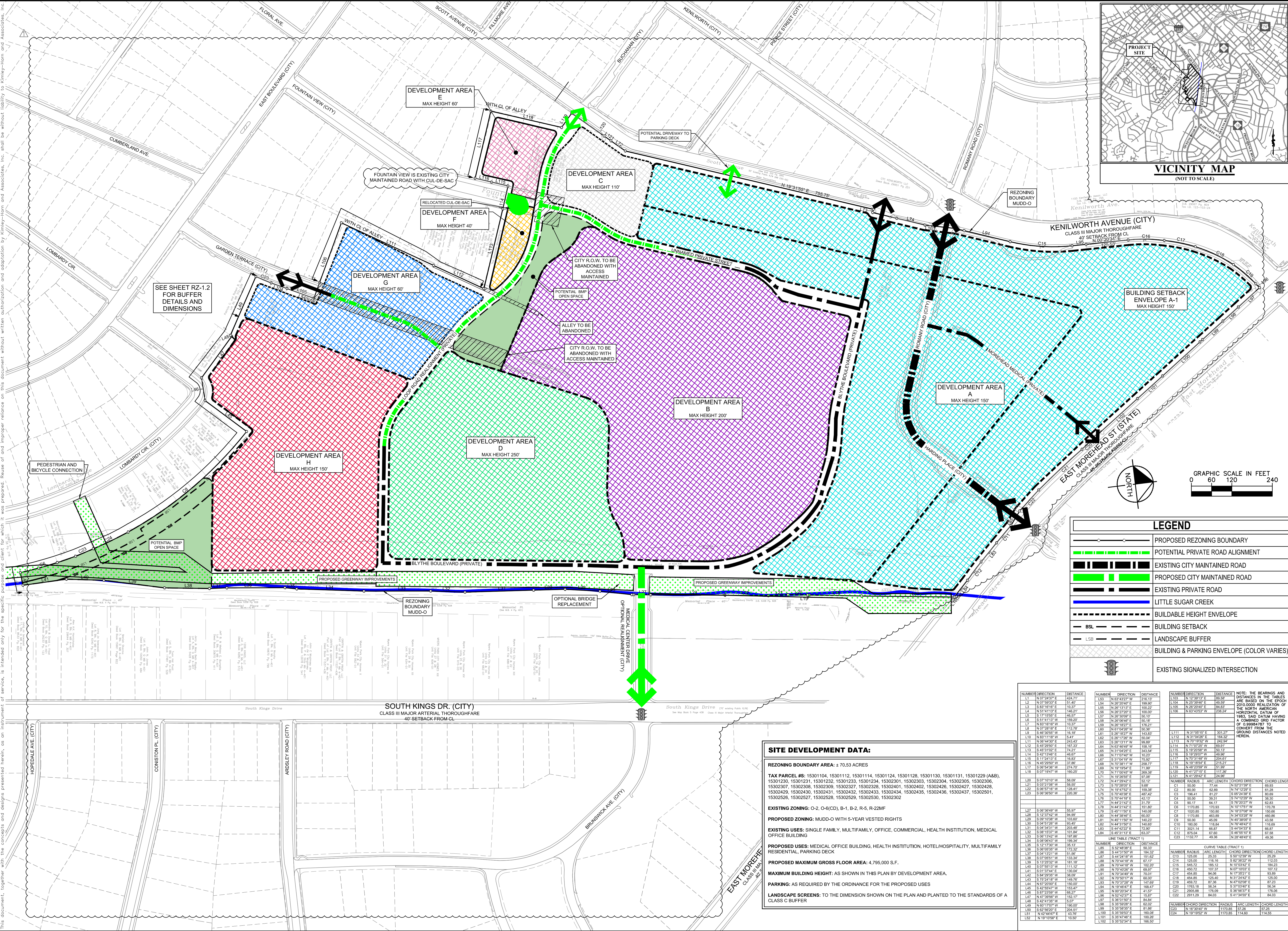


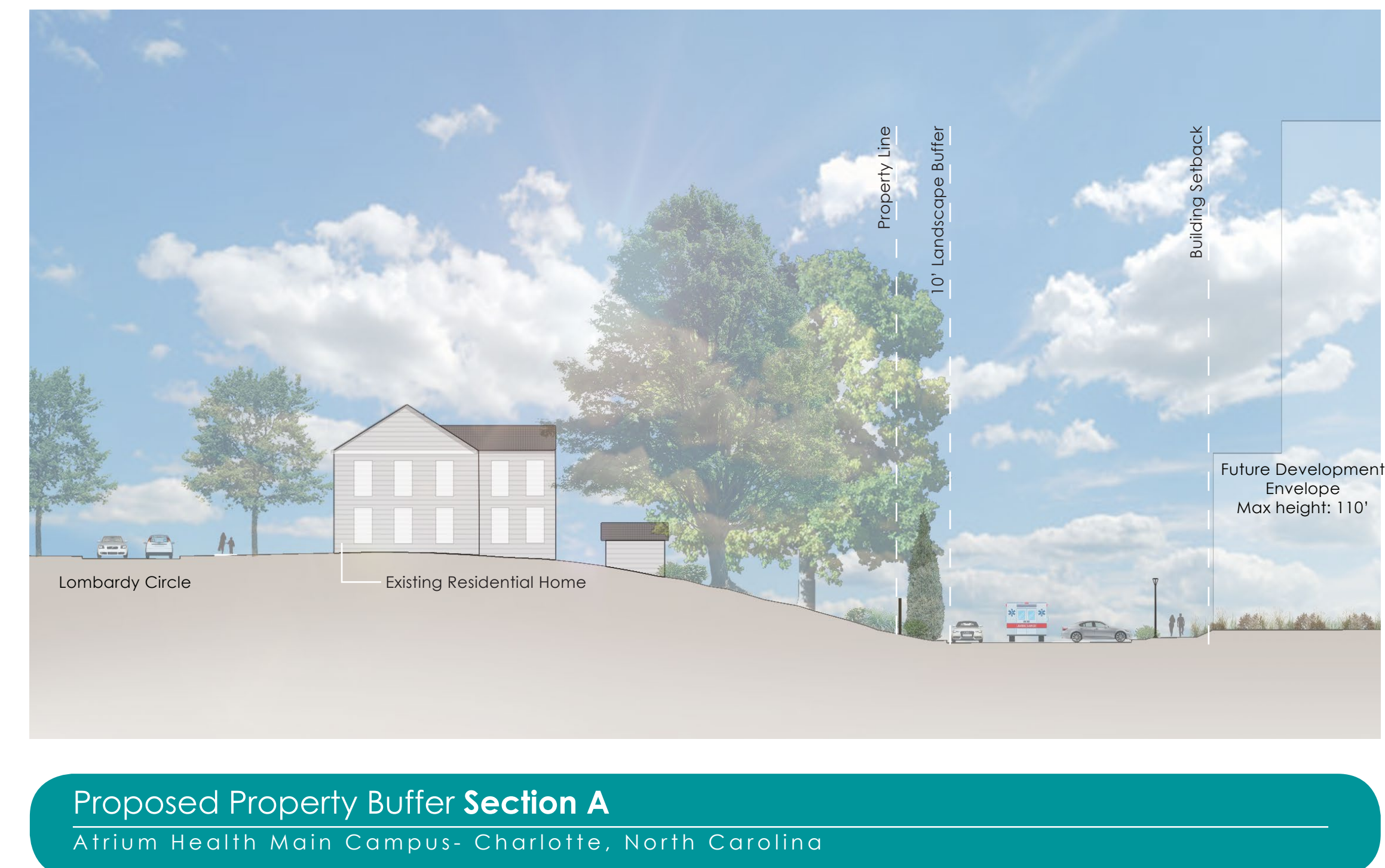
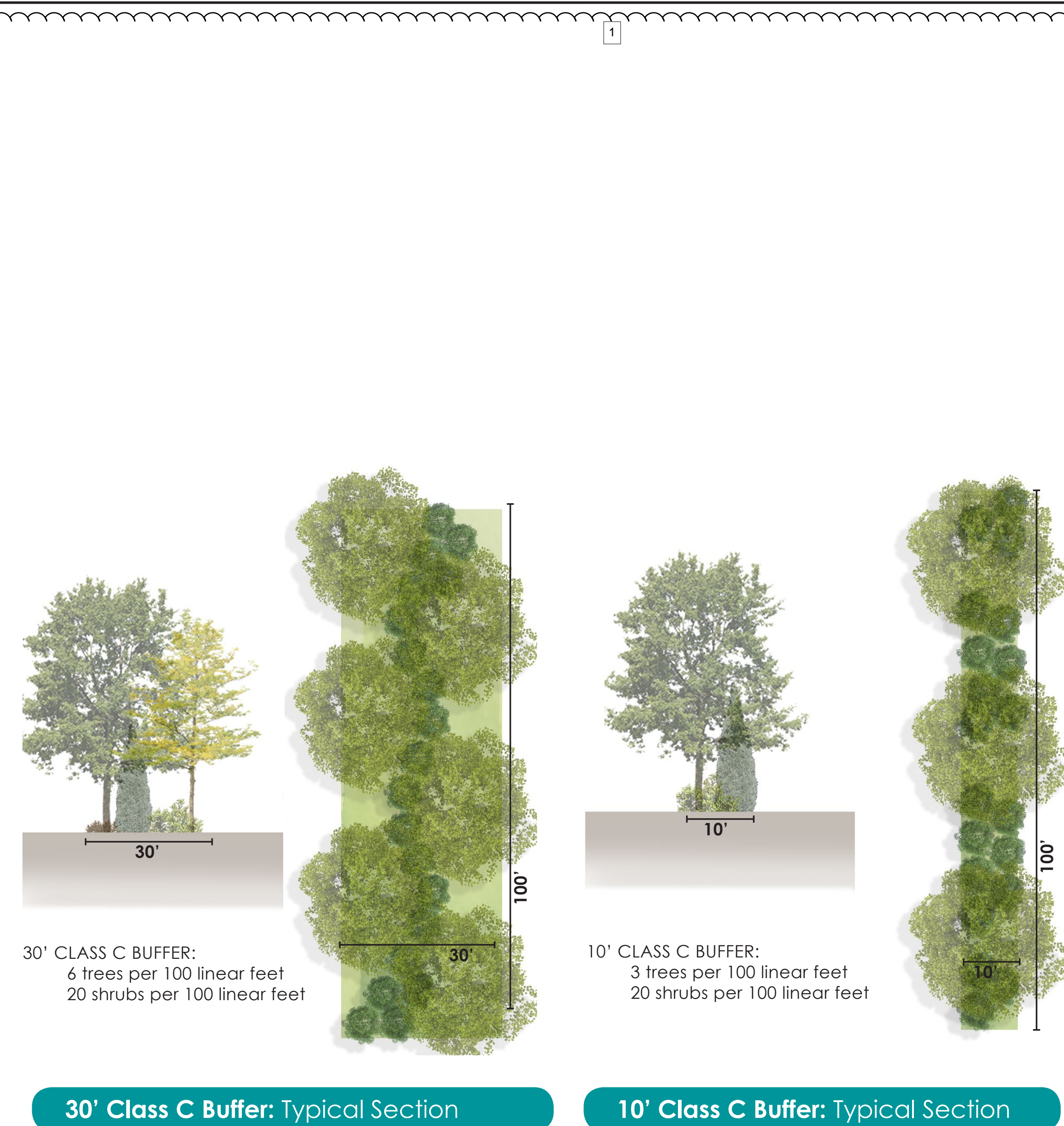
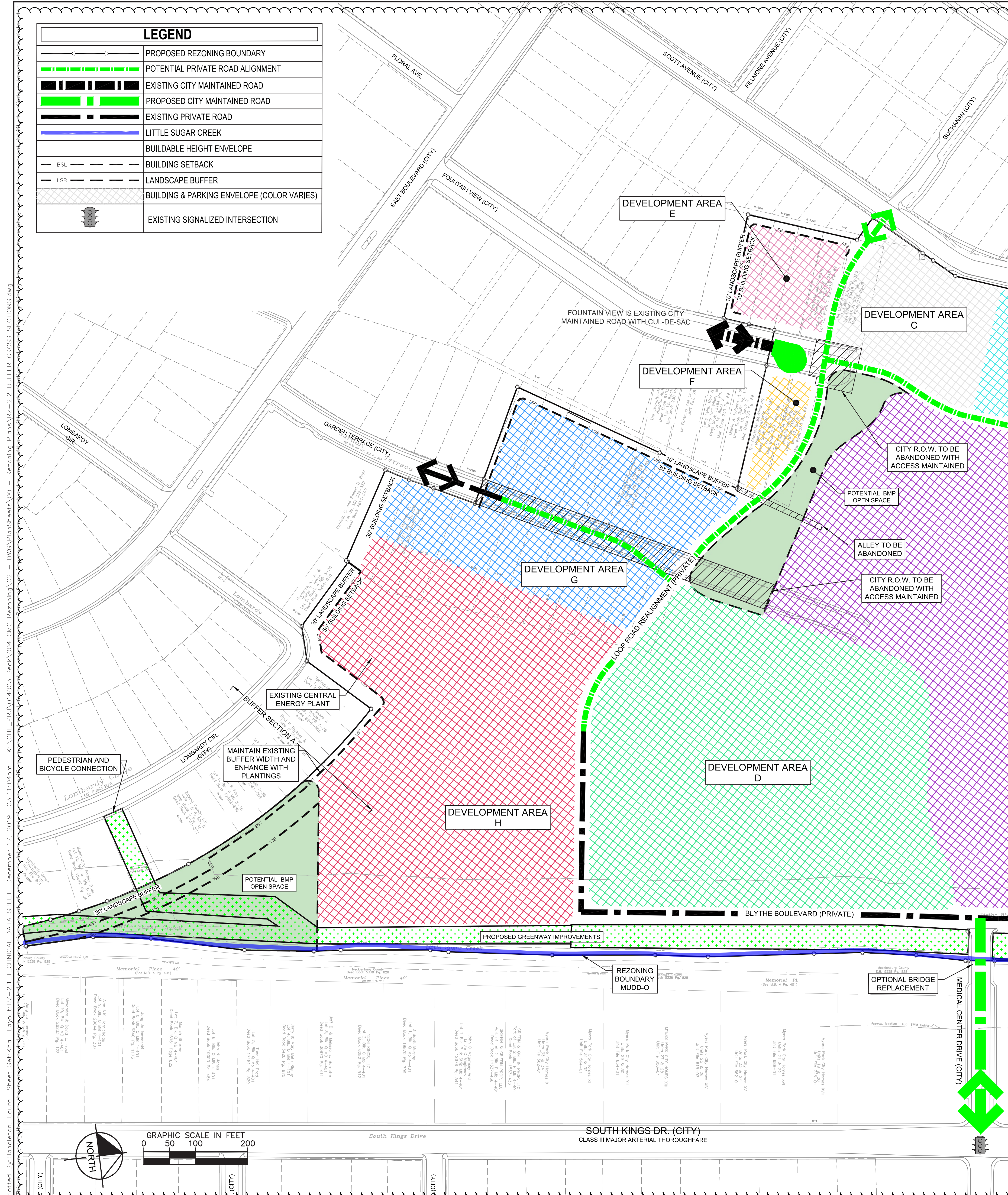
Plotted By: VanMarren, Greg Sheet: RZ-1.0 Technical Data Sheet December 17, 2019 02:30:44pm K:\VOL-PRJ\014003-Beck\004-CMC Rezoning\02 - DWS PlanSheets\00 - Rezoning Plans\RZ-2 TECHNICAL DATA SHEET.dwg This document, together with the concepts and designs presented herein, is an instrument of service, as an instrument of service, intended only for the specific purpose and client for which it was prepared. Reuse of and improper reliance on this document without written authorization and adaptation by Kimley-Horn and Associates, Inc. shall be without liability to Kimley-Horn and Associates, Inc.



LEGEND	
	PROPOSED REZONING BOUNDARY
	POTENTIAL PRIVATE ROAD ALIGNMENT
	EXISTING CITY MAINTAINED ROAD
	PROPOSED CITY MAINTAINED ROAD
	EXISTING PRIVATE ROAD
	LITTLE SUGAR CREEK
	BUILDABLE HEIGHT ENVELOPE
	BUILDING SETBACK
	LANDSCAPE BUFFER
	BUILDING & PARKING ENVELOPE (COLOR VARIES)
	EXISTING SIGNALIZED INTERSECTION

SITE DEVELOPMENT DATA:	
REZONING BOUNDARY AREA: ± 70.53 ACRES	
TAX PARCEL #S: 15301104, 15301112, 15301114, 15301124, 15301128, 15301130, 15301131, 15301229 (A&B), 15301230, 15301231, 15301232, 15301233, 15301234, 15302301, 15302303, 15302304, 15302305, 15302306, 15302307, 15302308, 15302309, 15302327, 15302328, 15302401, 15302402, 15302426, 15302427, 15302428, 15302429, 15302430, 15302431, 15302432, 15302433, 15302434, 15302435, 15302436, 15302437, 15302501, 15302526, 15302527, 15302528, 15302529, 15302530, 15302532	
EXISTING ZONING: O-2, O-6(CD), B-1, B-2, R-5, R-22MF	
PROPOSED ZONING: MUDD-O WITH 5-YEAR VESTED RIGHTS	
EXISTING USES: SINGLE FAMILY, MULTIFAMILY, OFFICE, COMMERCIAL, HEALTH INSTITUTION, MEDICAL OFFICE BUILDING	
PROPOSED USES: MEDICAL OFFICE BUILDING, HEALTH INSTITUTION, HOTEL/HOSPITALITY, MULTIFAMILY RESIDENTIAL, PARKING DECK	
PROPOSED MAXIMUM GROSS FLOOR AREA: 4,795,000 S.F.	
MAXIMUM BUILDING HEIGHT: AS SHOWN IN THIS PLAN BY DEVELOPMENT AREA.	
PARKING: AS REQUIRED BY THE ORDINANCE FOR THE PROPOSED USES	
LANDSCAPE SCREENS: TO THE DIMENSION SHOWN ON THE PLAN AND PLANTED TO THE STANDARDS OF A CLASS C BUFFER	

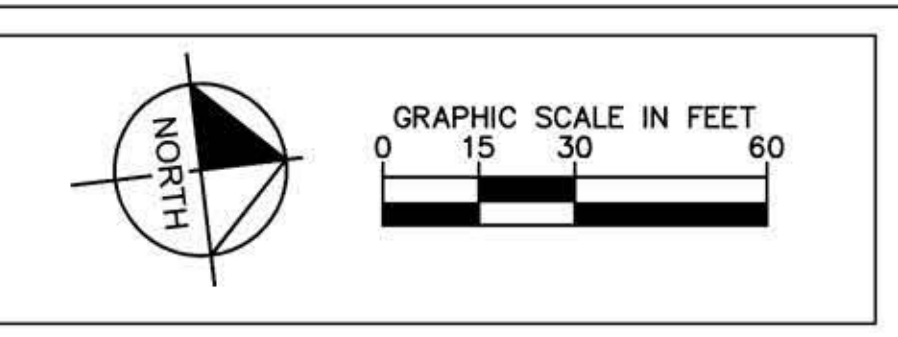
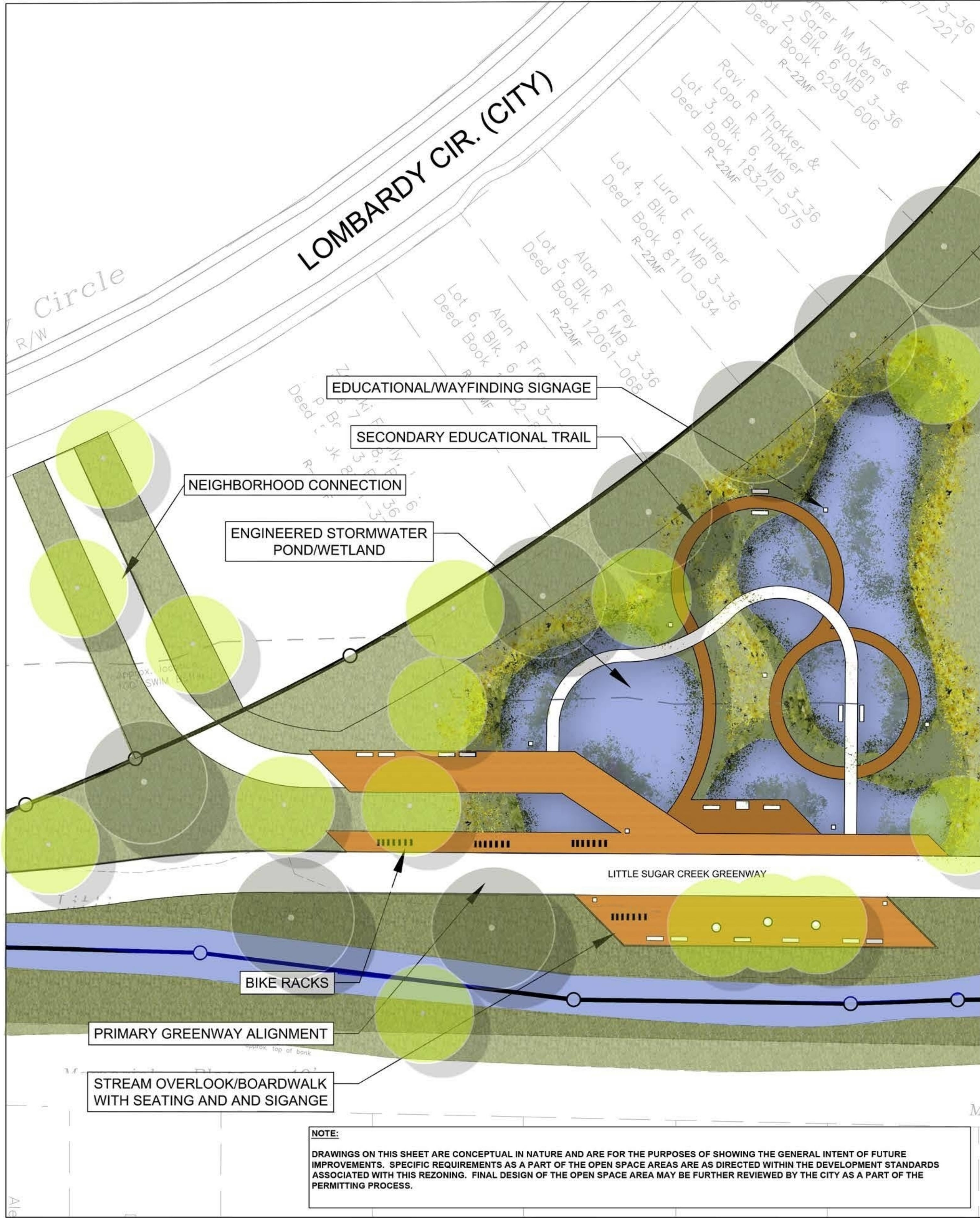
NUMBER	DIRECTION	DISTANCE	NUMBER	DIRECTION	DISTANCE	NUMBER	DIRECTION	DISTANCE	NOTE: THE BEARINGS AND DISTANCES IN THE TABLES ARE BASED ON THE EPOCH 2010.0000 REALIZATION OF THE NORTH AMERICAN DATUM HAVING A COMBINED GRID FACTOR OF 0.00000077 TO CONVERT FROM THE GROUND DISTANCES NOTED HEREIN.	
L1	N 0° 24' 37" E	424.71	L53	N 0° 43' 27" W	216.13	L103	N 12° 56' 13" E	65.96		
L2	N 0° 24' 37" E	424.71	L54	N 26° 20' 46" E	199.87	L104	N 28° 39' 45" E	43.99		
L3	S 89° 16' 16" E	10.37	L55	N 26° 13' 13" E	100.22	L105	N 28° 29' 45" E	84.83		
L4	N 51° 41' 13" W	146.21	L56	N 26° 27' 23" E	100.00	L106	N 63° 43' 53" W	238.26		
L5	S 71° 03' 55" E	45.27	L57	N 26° 20' 46" E	199.87					
L6	S 51° 41' 13" W	159.20	L58	N 26° 13' 13" E	100.22					
L7	N 87° 28' 16" E	10.37	L59	N 26° 27' 23" E	100.22					
L8	N 0° 24' 37" E	424.71	L60	N 0° 10' 43" W	50.19					
L9	S 89° 16' 16" E	10.37	L61	S 26° 18' 27" W	49.83	L111	N 13° 05' 13" E	30.27		
L10	N 63° 43' 53" W	238.26	L62	N 0° 10' 43" W	50.19	L112	N 13° 04' 26" E	162.92		
L11	N 0° 24' 37" E	424.71	L63	S 0° 13' 11" W	143.87	L113	N 10° 10' 32" W	24.34		
L12	S 89° 16' 16" E	10.37	L64	N 0° 46' 08" W	10.79	L114	N 12° 56' 13" E	65.96		
L13	S 45° 31' 02" E	74.21	L65	N 1° 03' 14" W	74.94	L115	N 12° 56' 13" E	65.96		
L14	S 0° 24' 37" E	424.71	L66	N 1° 04' 11" W	36.52	L116	N 12° 56' 13" E	65.96		
L15	S 71° 03' 55" E	45.27	L67	N 1° 04' 11" W	36.52	L117	N 10° 31' 48" W	20.11		
L16	N 45° 29' 52" W	37.86	L68	N 0° 38' 11" W	258.37	L118	N 10° 10' 32" W	24.34		
L17	S 0° 24' 37" E	424.71	L69	N 0° 19' 19" W	29.79	L119	N 12° 56' 13" E	65.96		
L18	S 0° 24' 37" E	424.71	L70	N 1° 00' 45" W	298.78	L120	N 14° 21' 15" E	217.21		
L19	S 0° 24' 37" E	424.71	L71	N 72° 05' 15" E	62.26	L121	N 22° 29' 42" E	243.69		
L20	S 0° 10' 10" W	58.09	L72	N 14° 29' 42" E	5.12					
L21	N 0° 24' 37" E	424.71	L73	N 72° 28' 28" E	12.88	C1	N 50.00	77.44	N 22° 21' 38" E	89.93
L22	S 0° 56' 16" W	126.41	L74	N 72° 28' 28" E	12.88	C2	N 50.00	62.89	N 22° 21' 38" E	89.93
L23	S 0° 36' 50" W	220.36	L75	N 72° 40' 08" E	487.49	C3	N 68.11	81.47	N 50° 24' 38" E	82.69
			L76	N 72° 40' 08" E	487.49	C4	N 68.11	79.31	N 50° 24' 38" E	82.69
			L77	N 72° 40' 08" E	487.49	C5	N 68.11	64.17	N 50° 24' 38" E	82.69
			L78	N 72° 40' 08" E	487.49	C6	N 68.11	50.00	N 50° 24' 38" E	82.69
			L79	N 72° 40' 08" E	487.49	C7	N 100.00	150.00	N 12° 56' 13" W	150.66
L27	S 0° 36' 49" W	155.97	L80	N 72° 40' 08" E	487.49	C8	N 110.00	485.00	N 10° 03' 28" W	466.86
L28	S 0° 36' 49" W	155.97	L81	N 72° 40' 08" E	487.49	C9	N 110.00	485.00	N 10° 03' 28" W	466.86
L29	S 0° 36' 49" W	155.97	L82	N 72° 40' 08" E	487.49	C10	N 110.00	118.00	N 74° 04' 42" E	118.69
L30	S 0° 51' 00" W	93.84	L83	N 72° 40' 08" E	487.49	C11	N 110.00	118.00	N 74° 04' 42" E	118.69
L31	S 0° 51' 00" W	93.84	L84	S 43° 51' 13" E	60.37	C12	N 110.00	118.00	N 74° 04' 42" E	118.69
L32	S 0° 51' 00" W	93.84	L85	S 43° 51' 13" E	60.37	C13	N 110.00	118.00	N 74° 04' 42" E	118.69
L33	S 0° 51' 00" W	93.84	L86	S 43° 51' 13" E	60.37	C14	N 110.00	118.00	N 74° 04' 42" E	118.69
L34	S 0° 51' 00" W	93.84	L87	S 43° 51' 13" E	60.37	C15	N 110.00	118.00	N 74° 04' 42" E	118.69
L35	S 0° 51' 00" W	93.84	L88	S 43° 51' 13" E	60.37	C16	N 110.00	118.00	N 74° 04' 42" E	118.69
L36	S 0° 51' 00" W	93.84	L89	S 43° 51' 13" E	60.37	C17	N 110.00	118.00	N 74° 04' 42" E	118.69
L37	S 0° 51' 00" W	93.84	L90	S 43° 51' 13" E	60.37	C18	N 110.00	118.00	N 74° 04' 42" E	118.69
L38	S 0° 51' 00" W	93.84	L91	S 43° 51' 13" E	60.37	C19	N 110.00	118.00	N 74° 04' 42" E	118.69
L39	S 0° 51' 00" W	93.84	L92	S 43° 51' 13" E	60.37	C20	N 110.00	118.00	N 74° 04' 42" E	118.69
L40	S 0° 51' 00" W	93.84	L93	S 43° 51' 13" E	60.37	C21	N 110.00	118.00	N 74° 04' 42" E	118.69
L41	S 0° 51' 00" W	93.84	L94	S 43° 51' 13" E	60.37	C22	N 110.00	118.00	N 74° 04' 42" E	118.69
L42	S 0° 51' 00" W	93.84	L95	S 43° 51' 13" E	60.37	C23	N 110.00	118.00	N 74° 04' 42" E	118.69
L43	S 0° 51' 00" W	93.84	L96	S 43° 51' 13" E	60.37	C24	N 110.00	118.00	N 74° 04' 42" E	118.69
L44	S 0° 51' 00" W	93.84	L97	S 43° 51' 13" E	60.37	C25	N 110.00	118.00	N 74° 04' 42" E	118.69
L45	S 0° 51' 00" W	93.84	L98	S 43° 51' 13" E	60.37	C26	N 110.00	118.00	N 74° 04' 42" E	118.69
L46	S 0° 51' 00" W	93.84	L99	S 43° 51' 13" E	60.37	C27	N 110.00	118.00	N 74° 04' 42" E	118.69
L47	S 0° 51' 00" W	93.84	L100	S 43° 51' 13" E	60.37	C28	N 110.00	118.00	N 74° 04' 42" E	118.69
L48	S 0° 51' 00" W	93.84	L101	S 43° 51' 13" E	60.37	C29	N 110.00	118.00	N 74° 04' 42" E	118.69
L49	S 0° 51' 00" W	93.84	L102	S 43° 51' 13" E	60.37	C30	N 110.00	118.00	N 74° 04' 42" E	118.69
L50	S 0° 51' 00" W	93.84	L103	S 43° 51' 13" E	60.37	C31	N 110.00	118.00	N 74° 04' 42" E	118.69
L51	N 0° 44' 49" E	43.76	L104	S 43° 51' 13" E	60.37	C32	N 110.00	118.00	N 74° 04' 42" E	118.69
L52	N 10° 16' 58" E	10.50	L105	S 43° 51' 13" E	60.37	C33	N 110.00	118.00	N 74° 04' 42" E	118.69
			L106	S 43° 51' 13" E	60.37	C34	N 110.00	118.00	N 74° 04' 42" E	118.69
			L107	S 43° 51' 13" E	60.37	C35	N 110.00	118.00	N 74° 04' 42" E	118.69
			L108	S 43° 51' 13" E	60.37	C36	N 110.00	118.00	N 74° 04' 42" E	118.69
			L109	S 43° 51' 13" E	60.37	C37	N 110.00	118.00	N 74° 04' 42" E	118.69
			L110	S 43° 51' 13" E	60.37	C38	N 110.00	118.00	N 74° 04' 42" E	118.69
			L111	S 43° 51' 13" E	60.37	C39	N 110.00	118.00	N 74° 04' 42" E	118.69
			L112	S 43° 51' 13" E	60.37	C40	N 110.00	118.00	N 74° 04' 42" E	118.69
			L113	S 43° 51' 13" E	60.37	C41	N 110.00	118.00	N 74° 04' 42" E	118.69
			L114	S 43° 51' 13" E	60.37	C42	N 110.00	118.00	N 74° 04' 42" E	118.69
			L115	S 43° 51' 13" E	60.37	C43	N 110.00	118.00	N 74° 04' 42" E	118.69
			L116	S 43° 51' 13" E	60.37	C44	N 110.00	118.00	N 74° 04' 42" E	118.69
			L117	S 43° 51' 13" E	60.37	C45	N 110.00	118.00	N 74° 04' 42" E	118.69
			L118	S 43° 51' 13" E	60.37	C46	N 110.00	118.00	N 74° 04' 42" E	118.69
			L119	S 43° 51' 13" E	60.37	C47	N 110.00	118.00	N 74° 04' 42" E	118.69
			L120	S 43° 51' 13" E	60.37	C48	N 110.00	118.00	N 74° 04' 42" E	118.69
			L121	S 43° 51' 13" E	60.37	C49	N 110.00	118.00	N 74° 04' 42" E	118.69
			L122	S 43° 51' 13" E	60.37	C50	N 110.00	118.00	N 74° 04' 42" E	118.69
			L123	S 43° 51' 13" E	60.37	C51	N 110.00	118.00	N 74° 04' 42" E	118.69
			L124	S 43° 51' 13" E	60.37	C52	N 110.00	118.00	N 74° 04' 42" E	118.69
			L125	S 43° 51' 13" E	60.37	C53	N 110.00	118.00	N 74° 04' 42" E	118.69
			L126	S 43° 51' 13" E	60.37	C54	N 110.00	118.00	N 74° 04' 42" E	118.69
			L127	S 43° 51' 13" E	60.37	C55	N 110.00	118.00	N 74° 04' 42" E	118.69
			L128	S 43° 51' 13" E	60.37	C56	N 110.00	118.00	N 74° 04' 42" E	118.69
			L129	S 43° 51' 13" E	60.37	C57	N 110.00	118.00	N 74° 04' 42" E	118.69
			L130	S 43° 51' 13" E	60.37	C58	N 110.00	118.00	N 74° 04' 42" E	118.69
			L131	S 43° 51' 13" E	60.37	C59	N 110.00	118.00	N 74° 04' 42" E	118.69
			L132	S 43° 51' 13" E	60.37	C60	N 110.00	118.00	N 74° 04' 42" E	118.69
			L133	S 43° 51' 13" E	60.37	C61	N 110.00	118.00	N 74° 04' 42" E	118.69
			L134	S 43° 51' 13" E	60.37	C62	N 110.00	118.00	N 74° 04' 42" E	118.69
			L135	S 43° 51' 13" E	60.37	C63	N 110.00	118.00	N 74° 04' 42" E	118.69
			L136	S 43° 51' 13" E	60.37	C64	N 110.00	118.00	N 74° 04' 42" E	118.69
			L137	S 43° 51' 13" E	60.37	C65	N 110.00	118.00	N 74° 04' 42" E	118.69
			L138	S 43° 51' 13" E	60.37	C66	N 110.00	118.00	N 74° 04' 42" E	118.69
			L139	S 43° 51' 13" E	60.37	C67	N 110.00	118.00	N 74° 04' 42" E	118.69
			L140	S 43° 51' 13" E	60.37	C68	N 110.00	118.00	N 74° 04' 42" E	118.69
			L141	S 43° 51' 13" E	60.37	C69	N 110.00	118.00	N 74° 04' 42" E	118.69
			L142	S 43° 51' 13" E	60.37	C70	N 110.00	118.00	N 74° 04' 42" E	118.69
			L143	S 43° 51' 13" E	60.37	C71	N 110.00	118.00	N 74° 04' 42" E	118.69
			L144	S 43° 51' 13" E	60.37	C72	N 110.00	118.00	N 74° 04' 42" E	118.69
			L145	S 43° 51' 13" E	60.37	C73	N 110.00	118.00	N 74° 04' 42" E	118.69
			L146	S 43° 51' 13" E	60.37	C74	N 110.00	118.00	N 74° 04' 42" E	118.69
			L147	S 43° 51' 13" E	60.37	C75	N 110.00	118.00	N 74° 04' 42" E	118.69
			L148	S 43° 51' 13" E	60.37	C76	N 110.00	118.00	N 74° 04' 42" E	118.69
			L149	S 43° 51' 13" E	60.37	C77	N 110.00	118.00	N 74° 04' 42" E	118.69
			L150	S 43° 51' 13" E	60.37	C78	N 110.00	118.00	N 74° 04' 42" E	118.69
			L151	S 43° 51' 13" E	60.37	C79	N 110.00	118.00	N 74° 04' 42" E	118.69
			L152	S 43° 51' 13" E	60.37	C80	N 110.00	118.00	N 74° 04' 42" E	118.69
			L153	S 43° 51' 13" E	60.37	C81	N 110.00	118.00	N 74° 04' 42" E	118.69
			L154	S 43° 51' 13" E	60.37	C82	N 110.00	118.00	N 74° 04' 42" E	118.69
			L155	S 43° 51' 13" E	60.37	C83	N 110.00	118.00	N 74° 04' 42" E	118.69
			L156	S 43° 51' 13" E	60.37	C84	N 110.00	118.00	N 74° 04' 42" E	118.69
			L157	S 43° 51' 13" E	60.37	C85	N 110.00	118.00	N 74° 04' 42" E	118.69
			L158	S 43° 51' 13" E	60.37	C86				



SHEET NUMBER RZ-1.2	CMC MAIN CAMPUS REHABILITATION PREPARED FOR ATRIUM HEALTH	BUFFER CROSS SECTIONS REZONING PETITION NO. 2019-14	KHA PROJECT 014003004 DATE 12/17/2019 SCALE AS SHOWN DESIGNED BY CLH DRAWN BY CLH CHECKED BY RTL	Kimley»Horn © 2019, KIMLEY-HORN AND ASSOCIATES, INC. 200 SOUTH TRYON ST., SUITE 200, CHARLOTTE, NC 28202 PHONE: 704-333-5131 WWW.KIMLEY-HORN.COM NC LICENSE #F-0102	PRELIMINARY DOCUMENT	No.	Revisions	Date	By
						1	RESPONSE TO CITY COMMENTS AND COMMUNITY FEEDBACK	12/17/2019	CLH

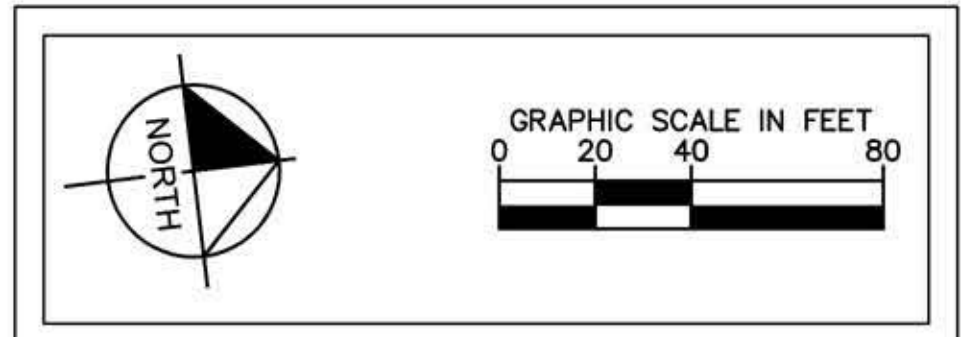
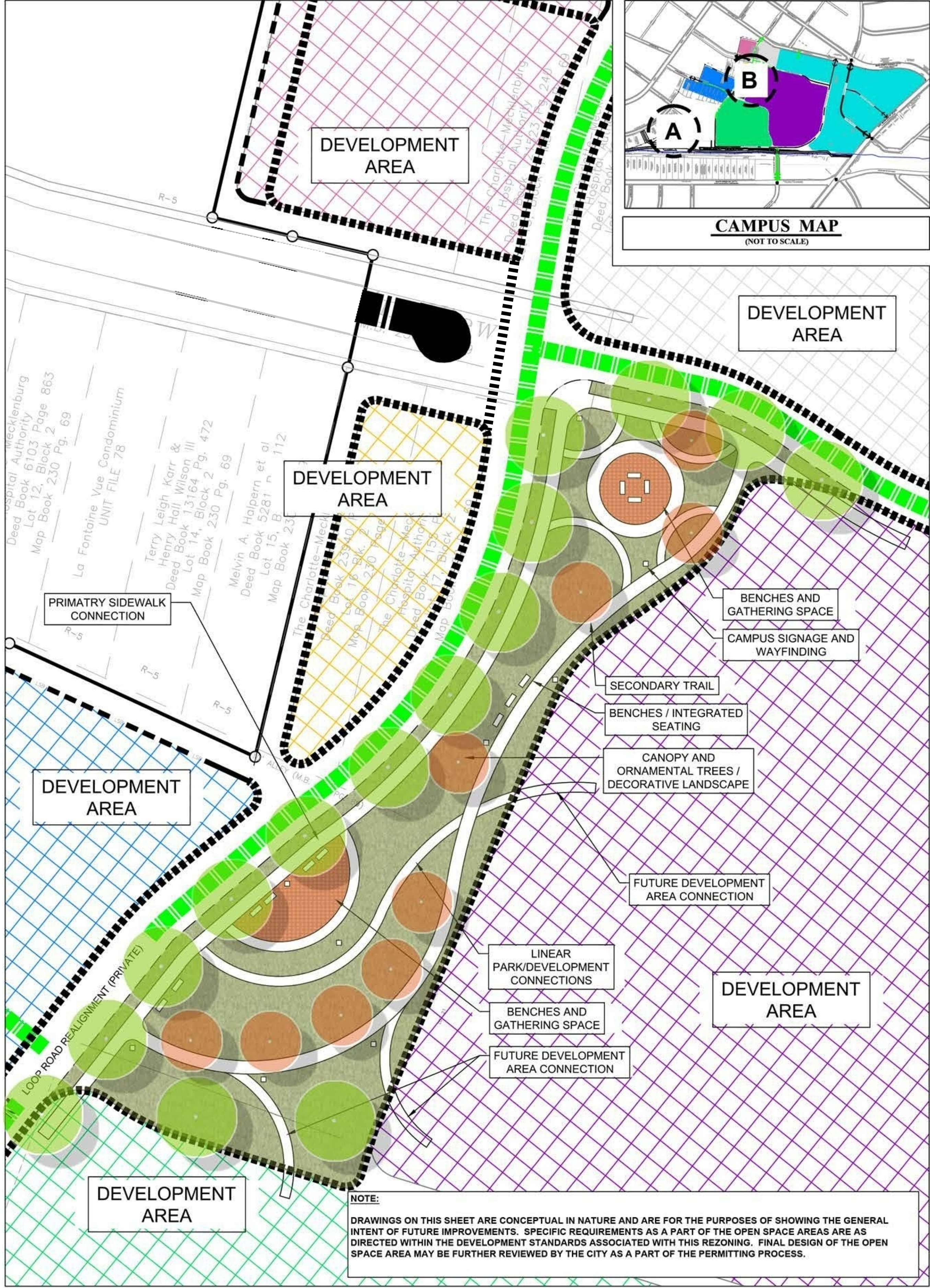
Plotted By: Baugh, K.V. Sheet Set: RZ-2.1 TECHNICAL DATA SHEET December 16, 2019 04:59:38pm K:\CHL_PRA\014003 Beck\004 CMC Rezoning\02 - DWG\PlanSheets\00 - Rezoning Plans\RZ-1.3 OPEN SPACE.dwg

Drawings on this sheet are conceptual in nature and are for the purposes of showing the general intent of future improvements. Specific requirements as a part of the open space areas are as directed within the development standards associated with this rezoning. Final design of the open space area may be further reviewed by the city as a part of the permitting process.



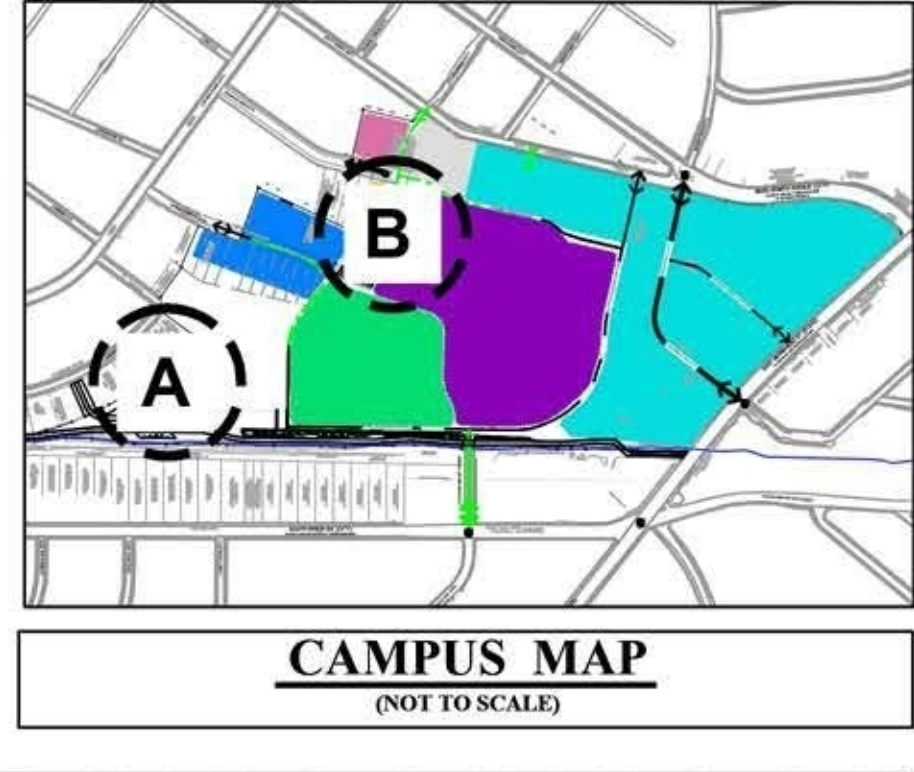
Stormwater - Open Space & Greenway Connection

A



Linear Park & Street-Activated Open Space

B



SHEET NUMBER										KHA PROJECT 014003004										PRELIMINARY DOCUMENT										Kimley»Horn																																																																																																																																																																																																																																																																																																																																																																																																																																																																																																																																																																																																																																																																																																																																																																																																																																																																																																																																																																																																																																																																																																																																																																																																																																																																																																																																																																																																																																																																																																																																																																																																																																																																																																																																																																																																																																																																																																																																																																																																																																																																																																																																																																																																																																																																																																																																																																																																																																																																																																																																																																																																																																																																																																																																																																																																																																																																																																																																																																																																																																																																																																																																																																																																																																																																																																																																																																																																																																																																																																																																																																																																																																																																																																																																																																																																																																																																																																																																																																																																																																																																																																																																																																																																																																																																																																																																																																																																																																																																																																																																																																																																																																																																																																																																																																																																																																																																																																																																																																																																																																																																																																																																																																																																																																																																																																																																																																																																																																																																																																																																																																																																																																																																																																																																																																													
--------------	--	--	--	--	--	--	--	--	--	--------------------------	--	--	--	--	--	--	--	--	--	----------------------	--	--	--	--	--	--	--	--	--	-------------	--	--	--	--	--	--	--	--	--	--	--	--	--	--	--	--	--	--	--	--	--	--	--	--	--	--	--	--	--	--	--	--	--	--	--	--	--	--	--	--	--	--	--	--	--	--	--	--	--	--	--	--	--	--	--	--	--	--	--	--	--	--	--	--	--	--	--	--	--	--	--	--	--	--	--	--	--	--	--	--	--	--	--	--	--	--	--	--	--	--	--	--	--	--	--	--	--	--	--	--	--	--	--	--	--	--	--	--	--	--	--	--	--	--	--	--	--	--	--	--	--	--	--	--	--	--	--	--	--	--	--	--	--	--	--	--	--	--	--	--	--	--	--	--	--	--	--	--	--	--	--	--	--	--	--	--	--	--	--	--	--	--	--	--	--	--	--	--	--	--	--	--	--	--	--	--	--	--	--	--	--	--	--	--	--	--	--	--	--	--	--	--	--	--	--	--	--	--	--	--	--	--	--	--	--	--	--	--	--	--	--	--	--	--	--	--	--	--	--	--	--	--	--	--	--	--	--	--	--	--	--	--	--	--	--	--	--	--	--	--	--	--	--	--	--	--	--	--	--	--	--	--	--	--	--	--	--	--	--	--	--	--	--	--	--	--	--	--	--	--	--	--	--	--	--	--	--	--	--	--	--	--	--	--	--	--	--	--	--	--	--	--	--	--	--	--	--	--	--	--	--	--	--	--	--	--	--	--	--	--	--	--	--	--	--	--	--	--	--	--	--	--	--	--	--	--	--	--	--	--	--	--	--	--	--	--	--	--	--	--	--	--	--	--	--	--	--	--	--	--	--	--	--	--	--	--	--	--	--	--	--	--	--	--	--	--	--	--	--	--	--	--	--	--	--	--	--	--	--	--	--	--	--	--	--	--	--	--	--	--	--	--	--	--	--	--	--	--	--	--	--	--	--	--	--	--	--	--	--	--	--	--	--	--	--	--	--	--	--	--	--	--	--	--	--	--	--	--	--	--	--	--	--	--	--	--	--	--	--	--	--	--	--	--	--	--	--	--	--	--	--	--	--	--	--	--	--	--	--	--	--	--	--	--	--	--	--	--	--	--	--	--	--	--	--	--	--	--	--	--	--	--	--	--	--	--	--	--	--	--	--	--	--	--	--	--	--	--	--	--	--	--	--	--	--	--	--	--	--	--	--	--	--	--	--	--	--	--	--	--	--	--	--	--	--	--	--	--	--	--	--	--	--	--	--	--	--	--	--	--	--	--	--	--	--	--	--	--	--	--	--	--	--	--	--	--	--	--	--	--	--	--	--	--	--	--	--	--	--	--	--	--	--	--	--	--	--	--	--	--	--	--	--	--	--	--	--	--	--	--	--	--	--	--	--	--	--	--	--	--	--	--	--	--	--	--	--	--	--	--	--	--	--	--	--	--	--	--	--	--	--	--	--	--	--	--	--	--	--	--	--	--	--	--	--	--	--	--	--	--	--	--	--	--	--	--	--	--	--	--	--	--	--	--	--	--	--	--	--	--	--	--	--	--	--	--	--	--	--	--	--	--	--	--	--	--	--	--	--	--	--	--	--	--	--	--	--	--	--	--	--	--	--	--	--	--	--	--	--	--	--	--	--	--	--	--	--	--	--	--	--	--	--	--	--	--	--	--	--	--	--	--	--	--	--	--	--	--	--	--	--	--	--	--	--	--	--	--	--	--	--	--	--	--	--	--	--	--	--	--	--	--	--	--	--	--	--	--	--	--	--	--	--	--	--	--	--	--	--	--	--	--	--	--	--	--	--	--	--	--	--	--	--	--	--	--	--	--	--	--	--	--	--	--	--	--	--	--	--	--	--	--	--	--	--	--	--	--	--	--	--	--	--	--	--	--	--	--	--	--	--	--	--	--	--	--	--	--	--	--	--	--	--	--	--	--	--	--	--	--	--	--	--	--	--	--	--	--	--	--	--	--	--	--	--	--	--	--	--	--	--	--	--	--	--	--	--	--	--	--	--	--	--	--	--	--	--	--	--	--	--	--	--	--	--	--	--	--	--	--	--	--	--	--	--	--	--	--	--	--	--	--	--	--	--	--	--	--	--	--	--	--	--	--	--	--	--	--	--	--	--	--	--	--	--	--	--	--	--	--	--	--	--	--	--	--	--	--	--	--	--	--	--	--	--	--	--	--	--	--	--	--	--	--	--	--	--	--	--	--	--	--	--	--	--	--	--	--	--	--	--	--	--	--	--	--	--	--	--	--	--	--	--	--	--	--	--	--	--	--	--	--	--	--	--	--	--	--	--	--	--	--	--	--	--	--	--	--	--	--	--	--	--	--	--	--	--	--	--	--	--	--	--	--	--	--	--	--	--	--	--	--	--	--	--	--	--	--	--	--	--	--	--	--	--	--	--	--	--	--	--	--	--	--	--	--	--	--	--	--	--	--	--	--	--	--	--	--	--	--	--	--	--	--	--	--	--	--	--	--	--	--	--	--	--	--	--	--	--	--	--	--	--	--	--	--	--	--	--	--	--	--	--	--	--	--	--	--	--	--	--	--	--	--	--	--	--	--	--	--	--	--	--	--	--	--	--	--	--	--	--	--	--	--	--	--	--	--	--	--	--	--	--	--	--	--	--	--	--	--	--	--	--	--	--	--	--	--	--	--	--	--	--	--	--	--	--	--	--	--	--	--	--	--	--	--	--	--	--	--	--	--	--	--	--	--	--	--	--	--	--	--	--	--	--	--	--	--	--	--	--	--	--	--	--	--	--	--	--	--	--	--	--	--	--	--	--	--	--	--	--	--	--	--	--	--	--	--	--	--	--	--	--	--	--	--	--	--	--	--	--	--	--	--	--	--	--	--	--	--	--	--	--	--	--	--	--	--	--	--	--	--	--	--	--	--	--	--	--	--	--	--	--	--	--	--	--	--	--	--	--	--	--	--	--	--	--	--	--	--	--	--	--	--	--	--	--	--	--	--	--	--	--	--	--	--	--	--	--	--	--	--	--	--	--	--	--	--	--	--	--	--	--	--	--	--	--	--	--	--	--	--	--	--	--	--	--	--	--	--	--	--	--	--	--	--	--	--	--	--	--	--	--	--	--	--	--	--	--	--	--	--	--	--	--	--	--	--	--	--	--	--	--	--	--	--	--	--	--	--	--	--	--	--	--	--	--	--	--	--	--	--	--	--	--	--	--	--	--	--	--	--	--	--	--	--	--	--	--	--	--	--	--	--	--	--	--	--	--	--	--	--	--	--	--	--	--	--	--	--	--	--	--	--	--	--	--	--	--	--	--	--	--	--	--	--	--	--	--	--	--	--	--	--	--	--	--	--	--	--	--	--	--	--	--	--	--	--	--	--	--	--	--	--	--	--	--	--	--	--	--	--	--	--	--	--	--	--	--	--	--	--	--	--	--	--	--	--	--	--	--	--	--	--	--	--	--	--	--	--	--	--	--	--	--	--	--	--	--	--	--	--	--	--	--	--	--	--	--	--	--	--	--	--	--	--	--	--	--	--	--	--	--	--	--	--	--	--	--	--	--	--	--	--	--	--	--	--	--	--	--	--	--	--	--	--	--	--	--	--	--	--	--	--	--	--	--	--	--	--	--	--	--	--	--	--	--	--	--	--	--	--	--	--	--	--	--	--	--	--	--	--	--	--	--	--	--	--	--	--	--	--	--	--	--	--	--	--	--	--	--	--	--	--	--	--	--	--	--	--	--	--	--	--	--	--	--	--	--	--	--	--	--	--	--	--	--	--	--	--	--	--	--	--	--	--	--	--	--	--	--	--	--	--	--	--	--	--	--	--	--	--	--	--	--	--	--	--	--	--	--	--	--	--	--	--	--	--	--	--	--	--	--	--	--	--	--	--	--	--	--	--	--	--	--	--	--	--	--	--	--	--	--	--	--	--	--	--	--	--	--	--	--	--	--	--	--	--	--	--	--	--	--	--	--	--	--	--	--	--	--	--	--	--	--	--	--	--	--	--	--	--	--	--	--	--	--	--	--	--	--	--	--	--	--	--	--	--	--	--	--	--	--	--	--	--	--	--	--	--	--	--	--	--	--	--	--	--	--	--	--	--	--	--	--	--	--	--	--	--	--	--	--	--	--	--	--	--	--	--	--	--	--	--	--	--	--	--	--	--	--	--	--	--	--	--	--	--	--	--	--	--	--	--	--	--	--	--	--	--	--	--	--	--	--	--	--	--	--	--	--	--	--	--	--	--	--	--	--	--	--	--	--	--	--	--	--	--	--	--	--	--	--	--	--	--	--	--	--	--	--	--	--	--	--	--	--	--	--	--	--	--	--	--	--	--	--	--	--	--	--	--	--	--	--	--	--	--	--	--	--	--	--	--	--	--	--	--	--	--	--	--	--	--	--	--	--	--	--	--	--	--	--	--	--	--	--	--	--	--	--	--	--	--	--	--	--	--	--	--	--	--	--	--	--	--	--	--	--	--	--	--	--	--	--	--	--	--	--	--	--	--	--	--	--	--	--	--	--	--	--	--	--	--	--	--	--	--	--	--	--	--	--	--	--	--	--	--	--	--	--	--	--	--	--	--	--	--	--	--	--	--	--	--	--	--	--	--	--	--	--	--	--	--	--	--	--	--	--	--	--	--	--	--	--	--	--	--	--	--	--	--	--	--	--	--	--	--	--	--	--	--	--	--	--	--	--	--	--	--	--	--	--	--	--	--	--	--	--	--	--	--	--	--	--	--	--	--	--	--	--	--	--	--	--	--	--	--	--	--	--	--	--	--	--	--	--	--	--	--	--	--	--	--	--	--	--	--	--	--	--	--	--	--	--	--	--	--	--	--	--	--	--	--	--	--	--	--	--	--	--	--	--	--	--	--	--	--	--	--	--	--	--	--	--	--	--	--	--	--	--	--	--	--	--	--	--	--	--	--	--	--	--	--	--	--	--	--	--	--	--	--	--	--	--	--	--	--	--	--	--	--	--	--	--	--	--	--	--	--	--	--	--	--	--	--	--	--	--	--	--	--	--	--	--	--	--	--	--	--	--	--	--	--	--	--	--	--	--	--	--	--	--	--	--	--	--	--	--	--	--	--	--	--	--	--	--	--	--	--	--	--	--	--	--	--	--	--	--	--	--	--	--	--	--	--	--	--	--	--	--	--	--	--	--	--	--	--	--	--	--	--	--	--	--	--	--	--	--	--	--	--	--	--	--	--	--	--	--	--	--	--	--	--	--	--	--	--	--	--	--	--	--	--	--	--	--	--	--	--	--	--	--	--	--	--	--	--	--	--	--	--	--	--	--	--	--	--	--	--	--	--	--	--	--	--	--	--	--	--	--	--	--	--	--	--	--	--	--	--	--	--	--	--	--	--	--	--	--	--	--	--	--	--	--	--	--	--	--	--	--	--	--	--	--	--	--	--	--	--	--	--	--	--	--	--	--	--	--	--	--	--	--	--	--	--	--	--	--	--	--	--	--	--	--	--	--	--	--	--	--	--	--	--	--	--	--	--	--	--	--	--	--	--	--	--	--	--	--	--	--	--	--	--	--	--	--	--	--	--	--	--	--	--	--	--	--	--	--	--	--	--	--	--	--	--	--	--	--	--	--	--	--	--	--	--	--	--	--	--	--	--	--	--	--	--	--	--	--	--	--	--	--	--	--	--	--	--	--	--	--	--	--	--	--	--	--	--	--	--	--	--	--	--	--	--	--	--	--	--	--	--	--	--	--	--	--	--	--	--	--	--	--	--	--	--	--	--	--	--	--	--	--	--	--	--	--	--	--	--	--	--	--	--	--	--	--	--	--	--	--	--	--	--	--	--	--	--	--	--	--	--	--	--	--	--	--	--	--	--	--	--	--	--	--	--	--	--	--	--	--	--	--	--	--	--	--	--	--	--	--	--	--	--	--	--	--	--	--	--	--	--	--	--	--	--	--	--	--	--	--	--	--	--	--	--	--	--	--	--	--	--	--	--	--	--	--	--	--	--	--	--	--	--	--	--	--	--	--	--	--	--	--	--	--	--	--	--	--	--	--	--	--	--	--	--	--	--	--	--	--	--	--	--	--	--	--	--	--	--	--	--	--	--	--	--	--	--	--	--	--	--	--	--	--	--	--	--	--	--	--	--	--	--	--	--	--	--	--	--	--	--	--	--	--	--	--	--	--	--	--	--	--	--	--	--	--	--	--	--	--	--	--	--	--	--	--	--	--	--	--	--	--	--	--	--	--	--	--	--	--	--	--	--	--	--	--	--	--	--	--	--	--	--	--	--	--	--	--	--	--	--	--	--	--	--	--	--	--	--	--	--	--	--	--	--	--	--	--	--	--	--	--	--	--	--	--	--	--	--	--	--	--	--	--	--	--	--	--	--	--	--	--	--	--	--	--	--	--	--	--	--	--	--	--	--	--	--	--	--	--	--	--	--	--	--	--	--	--	--	--	--	--	--	--	--	--	--	--	--	--	--	--	--	--	--	--	--	--	--	--	--	--	--	--	--	--	--	--	--	--	--	--	--	--	--	--	--	--	--	--	--	--	--	--	--	--	--	--	--	--	--	--	--	--	--	--	--	--	--	--	--	--	--	--	--	--	--	--	--	--	--	--	--	--	--	--	--	--	--	--	--	--	--	--	--	--	--	--	--	--	--	--	--	--	--	--	--	--	--	--	--	--	--	--	--	--	--	--	--	--	--	--	--	--	--	--	--	--	--	--	--	--	--	--	--	--	--	--	--	--	--	--	--	--	--	--	--	--	--	--	--	--	--	--	--	--	--	--	--	--	--	--	--	--	--	--	--	--	--	--	--	--	--	--	--	--	--	--	--	--	--	--	--	--	--	--	--	--	--	--	--	--	--	--	--	--	--	--	--	--	--	--	--	--	--	--	--	--	--	--	--	--	--	--	--	--	--	--	--	--	--	--	--	--	--	--	--	--	--	--	--	--	--	--	--	--	--	--	--	--	--	--	--	--	--	--	--	--	--	--	--	--	--	--	--	--	--	--	--	--	--	--	--	--	--	--	--	--	--	--	--	--	--	--	--	--	--	--	--	--	--	--	--	--	--	--	--	--	--	--	--	--	--	--	--	--	--	--	--	--	--	--	--	--	--	--	--	--	--	--	--	--	--	--	--	--	--	--	--	--	--	--	--	--	--	--	--	--	--	--	--	--	--	--	--	--	--	--	--	--	--	--	--	--	--	--	--	--	--	--	--	--	--	--	--	--	--	--	--	--	--	--	--	--	--	--	--	--	--	--	--	--	--	--	--	--	--	--	--	--	--	--	--	--	--	--	--	--	--	--	--	--	--	--	--	--	--	--	--	--	--	--	--	--	--	--	--	--	--	--	--	--	--	--	--	--	--	--	--	--	--	--	--	--	--	--	--	--	--	--	--	--	--	--	--	--	--	--	--	--	--	--	--	--	--	--	--	--	--	--	--	--	--	--	--	--	--	--	--	--	--	--	--	--	--	--	--	--	--	--	--	--	--	--	--	--	--	--	--	--	--	--	--	--	--	--	--	--	--	--	--	--	--	--	--	--	--	--	--	--	--	--	--	--	--	--	--	--	--	--	--	--	--	--	--	--	--	--	--	--	--	--	--	--	--	--	--	--	--	--	--	--	--	--	--	--	--	--	--	--	--	--	--	--	--	--	--	--	--	--	--	--	--	--	--	--	--	--	--	--	--	--	--	--	--	--	--	--	--	--	--	--	--	--	--	--	--	--	--	--	--	--	--	--	--	--	--	--	--	--	--	--	--	--	--	--	--	--	--	--	--	--	--	--	--	--	--	--	--	--	--	--	--	--	--	--	--	--	--	--	--	--	--	--	--	--	--	--	--	--	--	--	--	--	--	--	--	--	--	--	--	--	--	--	--	--	--	--	--	--	--	--	--	--	--	--	--	--	--	--	--	--	--	--	--	--	--	--	--	--	--	--	--	--	--	--	--	--	--	--	--	--	--	--	--	--	--	--	--	--	--	--	--	--	--	--	--	--	--	--	--	--	--	--	--	--	--	--	--	--	--	--	--	--	--	--	--	--	--	--	--	--	--	--	--	--	--	--	--	--	--	--	--	--	--	--	--	--	--	--	--	--	--	--	--	--	--	--	--	--	--	--	--	--	--	--	--	--	--	--	--	--	--	--	--	--	--	--	--	--	--	--	--	--	--	--	--	--	--	--	--	--	--	--	--	--	--	--	--	--	--	--	--	--	--	--	--	--	--	--	--	--	--	--	--	--	--	--	--	--	--	--	--	--	--	--	--	--	--	--	--	--	--	--	--	--	--	--	--	--	--	--	--	--	--	--	--	--	--	--	--	--	--	--	--	--	--	--	--	--	--	--	--	--	--	--	--	--	--	--	--	--	--	--	--	--	--	--	--	--	--	--	--	--	--	--	--	--	--	--	--	--	--	--	--	--	--	--	--	--	--	--	--	--	--	--	--	--	--	--	--	--	--	--	--	--	--	--	--	--	--	--	--	--	--	--	--	--	--	--	--	--	--	--	--	--	--	--	--	--	--	--	--	--	--	--	--	--	--	--	--	--	--	--	--	--	--	--	--	--	--	--	--	--	--	--	--	--	--	--	--	--	--	--	--	--	--	--	--	--	--	--	--	--	--	--	--	--	--	--	--	--	--	--	--	--	--	--	--	--	--	--	--	--	--	--	--	--	--	--	--	--	--	--	--	--	--	--	--	--	--	--	--	--	--	--	--	--	--	--	--	--	--	--	--	--	--	--	--	--	--	--	--	--	--	--	--	--	--	--	--	--	--	--	--	--	--	--	--	--	--	--	--	--	--	--	--	--	--	--	--	--	--	--	--	--	--	--	--	--	--	--	--	--	--	--	--	--	--	--	--	--	--	--	--	--	--	--	--	--	--	--	--	--	--	--	--	--	--	--	--	--	--	--	--	--	--	--	--	--	--	--	--	--	--	--	--	--	--	--	--	--	--	--	--	--	--	--	--	--	--	--	--	--	--	--	--	--	--	--	--	--	--	--	--	--	--	--	--	--	--	--	--	--	--	--	--	--	--	--	--	--	--	--	--	--	--	--	--	--	--	--	--	--	--	--	--	--	--	--	--	--	--	--	--	--	--	--	--	--	--	--	--	--	--	--	--	--	--	--	--	--	--	--	--	--	--	--	--	--	--	--	--	--	--	--	--	--	--	--	--	--	--	--	--	--	--	--	--	--	--	--	--	--	--	--	--	--	--	--	--	--	--	--	--	--	--	--	--	--	--	--	--	--	--	--	--	--	--	--	--	--	--	--	--	--	--	--	--	--	--	--	--	--	--	--	--	--	--	--	--	--	--	--	--	--	--	--	--	--	--	--	--	--	--	--	--	--	--	--	--	--	--	--	--	--	--	--	--	--	--	--	--	--	--	--	--	--	--	--	--	--	--	--	--	--	--	--	--	--	--	--	--	--	--	--	--	--	--	--	--	--	--	--	--	--	--	--	--	--	--	--	--	--	--	--	--	--	--	--	--	--	--	--	--	--	--	--	--	--	--	--	--	--	--	--	--	--	--	--	--	--	--	--	--	--	--	--	--	--	--	--	--	--	--	--	--	--	--	--	--	--	--	--	--	--	--	--	--	--	--	--	--	--	--	--	--	--	--	--	--	--	--	--	--	--	--	--	--	--	--	--	--	--	--	--	--	--	--	--	--	--	--	--	--	--	--	--	--	--	--	--	--	--	--	--	--	--	--	--	--	--	--	--	--	--	--	--	--	--	--	--	--	--	--	--	--	--	--	--	--	--	--	--	--	--	--	--	--	--	--	--	--	--	--	--	--	--	--	--	--	--	--	--	--	--	--	--	--	--	--	--	--	--	--	--	--	--	--	--	--	--	--	--	--	--	--	--	--	--	--	--	--	--	--	--	--	--	--	--	--	--	--	--	--	--	--	--	--	--	--	--	--	--	--	--	--	--	--	--	--	--	--	--	--	--	--	--	--	--	--	--	--	--	--	--	--	--	--	--	--	--	--	--	--	--	--	--	--	--	--	--	--	--	--	--	--	--	--	--	--	--	--	--	--	--	--	--	--	--	--	--	--	--	--	--	--	--	--	--	--	--	--	--	--	--	--	--	--	--	--	--	--	--	--	--	--	--	--	--	--	--	--	--	--	--	--	--	--	--	--	--	--	--	--	--	--	--	--	--	--	--	--	--	--	--	--	--	--	--	--	--	--	--	--	--	--	--	--	--	--	--	--	--	--	--	--	--	--	--	--	--	--	--	--	--	--	--	--	--	--	--	--	--	--	--	--	--	--	--	--	--	--	--	--	--	--	--	--	--	--	--	--	--	--	--	--	--	--	--	--	--	--	--	--	--	--	--	--	--	--	--	--	--	--	--	--	--	--	--	--	--	--	--	--	--	--	--	--	--	--	--	--	--	--	--	--	--	--	--	--	--	--	--	--	--	--	--	--	--	--	--	--	--	--	--	--	--	--	--	--	--	--	--	--	--	--	--	--	--	--	--	--	--	--	--	--	--	--	--	--	--	--	--	--	--	--	--	--	--	--	--	--	--	--	--	--	--	--	--	--	--	--	--	--	--	--	--	--	--	--	--	--	--	--	--	--	--	--	--	--	--	--	--	--	--	--	--	--	--	--	--	--	--	--	--	--	--	--	--	--	--	--	--	--	--	--	--	--	--	--	--	--	--	--	--	--	--	--	--	--	--	--	--	--	--	--	--	--	--	--	--	--	--	--	--	--	--	--	--	--	--	--	--	--	--	--	--	--	--	--	--	--	--	--	--	--	--	--	--	--	--	--	--	--	--	--	--	--	--	--	--	--	--	--	--	--	--	--	--	--	--	--	--	--	--	--	--	--	--	--	--	--	--	--	--	--	--	--	--	--	--	--	--	--	--	--	--	--	--	--	--	--	--	--	--	--	--	--	--	--	--	--	--	--	--	--	--	--	--	--	--	--	--	--	--	--	--	--	--	--	--	--	--	--	--	--	--	--	--	--	--	--	--	--	--	--	--	--	--	--	--	--	--	--	--	--	--	--	--	--	--	--	--	--	--	--	--	--	--	--	--	--	--	--	--	--	--	--	--	--	--	--	--	--	--	--	--	--	--	--	--	--	--	--	--	--	--	--	--	--	--	--	--	--	--	--	--	--	--	--	--	--	--	--	--	--	--	--	--	--	--	--	--	--	--	--	--	--	--	--	--	--	--	--	--	--	--	--	--	--	--	--	--	--	--	--	--	--	--	--	--	--	--	--	--	--	--	--	--	--	--	--	--	--	--	--	--	--	--	--	--	--	--	--	--	--	--	--	--	--	--	--	--	--	--	--	--	--	--	--	--	--	--	--	--	--	--	--	--	--	--	--	--	--	--	--	--	--	--	--	--	--	--	--	--	--	--	--	--	--	--	--	--	--	--	--	--	--	--	--	--	--	--	--	--	--	--	--	--	--	--	--	--	--	--	--	--	--	--	--	--	--	--	--	--	--	--	--	--	--	--	--	--	--	--	--	--	--	--	--	--	--	--	--	--	--	--	--	--	--	--	--	--	--	--	--	--	--	--	--	--	--	--	--	--	--	--	--	--	--	--	--	--	--	--	--	--	--	--	--	--	--	--	--	--	--	--	--	--	--	--	--	--	--	--	--	--	--	--	--	--	--	--	--	--	--	--	--	--	--	--	--	--	--	--	--	--	--	--	--	--	--	--	--	--	--	--	--	--	--	--	--	--	--	--	--	--	--	--	--	--	--	--	--	--	--	--	--	--	--	--	--	--	--	--	--	--	--	--	--	--	--	--	--	--	--	--	--	--	--	--	--	--	--	--	--	--	--	--	--	--	--	--	--	--	--	--	--	--	--	--	--	--	--	--	--	--	--	--	--	--	--	--	--	--	--	--	--	--	--	--	--	--	--	--	--	--	--	--	--	--	--	--	--	--	--	--	--	--	--	--	--	--	--	--	--	--	--	--	--	--	--	--	--	--	--	--	--	--	--	--	--	--	--	--	--	--	--	--	--	--	--	--	--	--	--	--	--	--	--	--	--	--	--	--	--	--	--	--	--	--	--	--	--	--	--	--	--	--	--	--	--	--	--	--	--	--	--	--	--	--	--	--	--	--	--	--	--	--	--	--	--	--	--	--	--	--	--	--	--	--	--	--	--	--	--	--	--	--	--	--	--	--	--	--	--	--	--	--	--	--	--	--	--	--	--	--	--	--	--	--	--	--	--	--	--	--	--	--	--	--	--	--	--	--	--	--	--	--	--	--	--	--	--	--	--	--	--	--	--	--	--	--	--	--	--	--	--	--	--	--	--	--	--	--	--	--	--	--	--	--	--	--	--	--	--	--	--	--	--	--	--	--	--	--	--	--	--	--	--	--	--	--	--	--	--	--	--	--	--	--	--	--	--	--	--	--	--	--	--	--	--	--	--	--	--	--	--	--	--	--	--	--	--	--	--	--	--	--	--	--	--	--	--	--	--	--	--	--	--	--	--	--	--	--	--	--	--	--	--	--	--	--	--	--	--	--	--	--	--	--	--	--	--	--	--	--	--	--	--	--	--	--	--	--	--	--	--	--	--	--	--	--	--	--	--	--

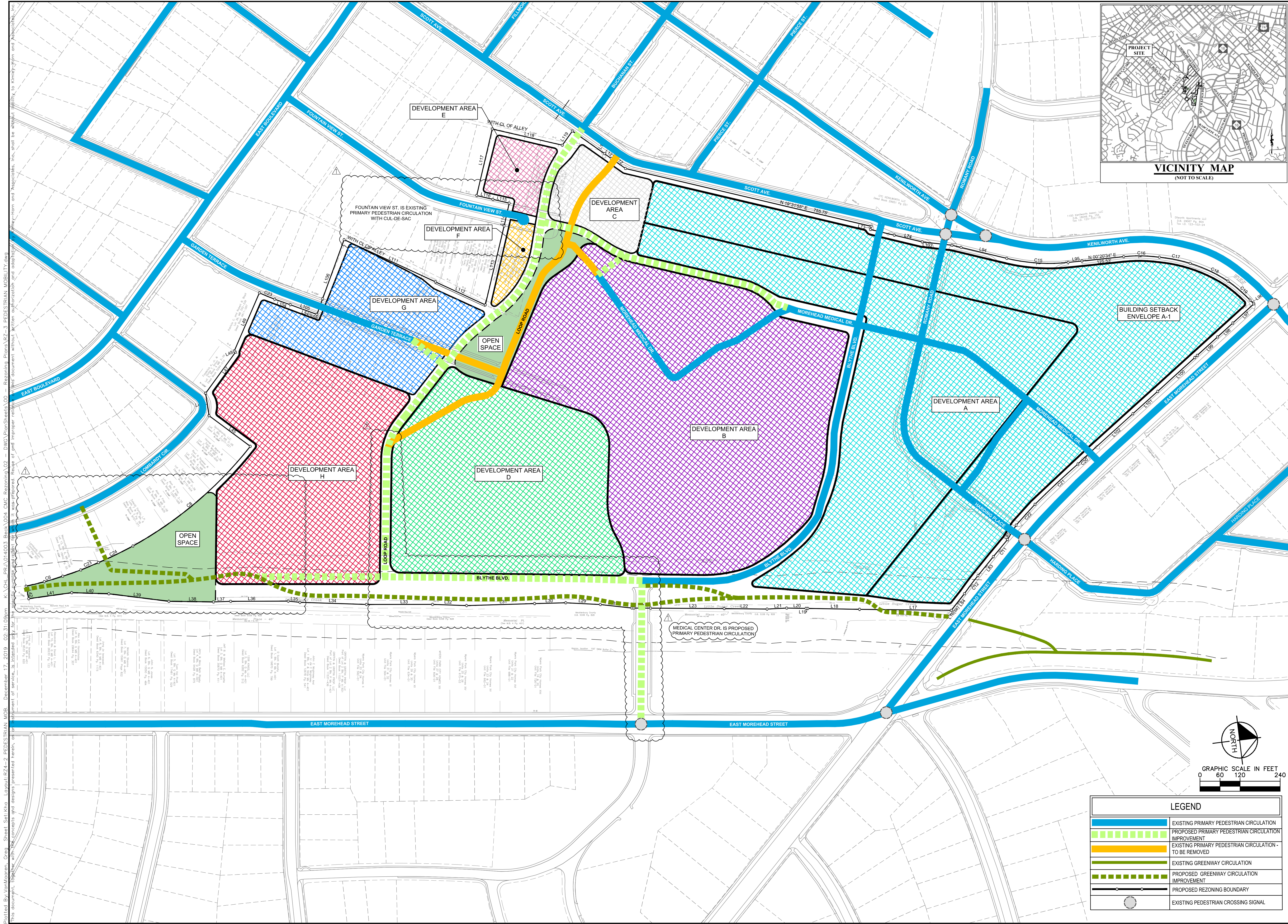
This document, together with the concepts and designs presented herein, as an instrument of service, is intended only for the specific purpose and client for which it was prepared. Reuse of and improper reliance on this document without written authorization and adaptation by Kimley-Horn and Associates, Inc. shall be without liability to Kimley-Horn and Associates, Inc.

Legal Description
Atrium Carolinas Medical Center - Main Campus
Rezoning Petition 2019

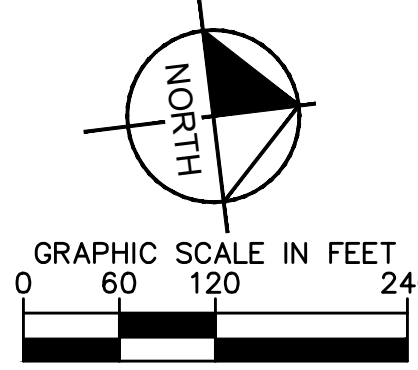
BEING all that certain area or tract of land subject to the related rezoning petition, which said area or tract is comprised of multiple existing land parcels and portions of street rights-of-way and portions of alleys located within the City of Charlotte, Mecklenburg County, North Carolina, and fronting on East Morehead Street, the waters of Little Sugar Creek, Garden Terrace, Fountain View, Scott Avenue, Kenilworth Avenue and others, and being more particularly described as follows:

BEGINNING at an existing surveyor's pk nail ("Beginning Point") located at the intersection of the southwesterly right-of-way margin of East Morehead Street, said right-of-way having a width that varies from 80 feet as shown on said certain plat recorded in Map Book 332 Page 90 of the Mecklenburg County Registry, and easterly or southeasterly right-of-way margin of Kenilworth Avenue, said certain plat having a width that varies from 60 feet as the Mecklenburg County Registry, said right-of-way having a width that varies from 80 feet as shown on said certain plat recorded in Map Book 332 Page 464 and Map Book 40 Page 609 both of the Mecklenburg County Registry, said existing surveyor's pk nail Beginning Point having North Carolina State Plane coordinates of Northing = 535,800.20 feet and Easting = 1,450,523.11 feet as based on the Epoch 2010.0000 realization of the North American Horizontal Datum of 1983, said datum having a combined grid factor of 0.99984784 to convert from the ground distances noted herein, and running thence from said POINT AND PLACE of BEGINNING along the southwesterly right-of-way margin of the said East Morehead Street the following fourteen (14) calls: (1) South 36-01-50 East 84.84 feet to a point, (2) South 35-59-28 East 62.02 feet to an existing iron rebar, (3) South 35-58-35 East 81.86 feet to an existing iron rebar, (4) South 35-59-53 East 160.08 feet to an existing iron pipe, (5) South 35-47-46 East 100.26 feet to a point, (6) South 35-52-34 East 166.50 feet to a point, (7) following along the arc of a circular curve to the left having a radius of 1,763.18 feet and an arc length of 56.34 feet (chord bearing South 37-03-40 East 56.34 feet) to a point, (8) following along the arc of a circular curve to the left having a radius of 2,905.88 feet and an arc length of 176.09 feet (chord bearing South 36-36-37 East 176.06 feet) to a point, (9) following along the arc of a circular curve to the left having a radius of 2,911.29 feet and an arc length of 84.03 (chord bearing South 41-34-55 East 84.03 feet) to an existing surveyor's nail, (10) crossing the right-of-way of Harding Place, said right-of-way having a width of 50 feet as shown on that certain plat recorded in Map Book 306 65 of the Mecklenburg County Registry, South 52-48-38 East 50.33 feet to a point, (11) following along the arc of a circular curve to the left having a radius of 3,021.14 feet and an arc length of 66.87 feet (chord bearing South 44-04-33 East 66.87 feet) to a point, (12) South 44-42-22 East 72.90 feet to a point, (13) following along the arc of a circular curve to the left having a radius of 875.04 feet and an arc length of 67.60 feet (chord bearing South 46-55-10 East 67.58 feet) to a new surveyor's pk nail and (14) South 45-31-13 East 63.31 feet to the point on the Little Sugar Creek bridge wall; thence following along the centerline between the said said Little Sugar Creek and the following twenty-one (21) calls: (1) South 06-54-36 West 274.70 feet, (2) South 07-19-47 West 160.25 feet, (3) South 07-10-10 West 58.09, (4) South 03-21-08 West 58.55 feet, (5) South 06-57-16 West 128.41 feet, (6) South 06-36-50 West 220.36 feet, (7) crossing the right-of-way of Medical Center Drive, said right-of-way having a width of 50 feet as shown on that certain plat recorded in Map Book 5 Page 438 and as described in Deed Book 6645 Page 363 both of the Mecklenburg County Registry, South 06-36-49 West 55.97 feet, (8) South 12-37-42 West 94.99 feet, (9) South 09-10-38 West 103.60 feet, (10) South 04-51-26 West 93.45 feet, (11) South 04-34-31 West 203.48 feet, (12) South 08-15-37 West 101.84 feet, (13) South 06-13-42 West 197.86 feet, (14) South 08-06-43 West 199.34 feet, (15) South 12-17-30 West 35.13 feet, (16) South 06-05-35 West 172.32 feet, (17) South 04-13-21 West 51.56 feet, (18) South 07-05-51 West 133.34 feet, (19) South 13-25-32 West 181.18 feet, (20) South 07-55-13 West 111.12 feet and (21) South 01-37-44 East 130.04 feet; thence along Sub-Lot A-1 as shown on that certain plat recorded in Map Book 58 Page 278 of the Mecklenburg County Registry South 84-29-35 West 38.09 feet to an existing iron pipe; thence along the common boundary line with the Lombardy Green Condominium as shown on that certain map recorded in Unit Ownership File No. 901 and continuing with the common boundary line of Lot 12 in Block 6 as shown on that certain plat recorded in Map Book 3 Page 36 both of the Mecklenburg County Registry following along the arc of a circular curve to the left having a radius of 1,170.85 feet and an arc length of 170.93 feet (chord bearing North 10-17-51 West 170.78 feet); thence along the common boundary line with Lot 11 in Block 6 as shown on that certain plat recorded in Map Book 3 Page 36 of the Mecklenburg County Registry following along the arc of a circular curve to the left having a radius of 1,170.85 feet and an arc length of 57.26 feet (chord bearing North 16-30-40 West 57.25 feet); thence along the common boundary line with Lots 10 and 9 in Block 6 as shown on that certain plat recorded in Map Book 3 Page 36 of the Mecklenburg County Registry following along the arc of a circular curve to the left having a radius of 1,170.85 feet and an arc length of 114.60 feet (chord bearing North 19-19-52 West 114.55 feet) to an existing surveyor's pk nail; thence along the common boundary line with Lots 8, 7, 6, 5, 4, 3, 2 and 1 in Block 6 as shown on that certain plat recorded in Map Book 3 Page 36 of the Mecklenburg County Registry following along the arc of a circular curve to the left having a radius of 1,170.85 feet and an arc length of 463.89 feet (chord bearing North 34-03-28 West 460.86 feet) to an existing iron pipe; thence along the common boundary line with the said Lot 1 in Block 6 South 42-55-47 West 153.47 feet to an existing iron pipe; thence passing through and along the right-of-way of Lombardy Circle, said right-of-way having a width of 50 feet as shown on that certain plat recorded in Map Book 3 Page 36 of the Mecklenburg County Registry South 87-23-59 West 68.27 feet to an existing iron pipe; thence along the common boundary line with Lot 5 in Block 4 as shown on that certain plat recorded in Map Book 3 Page 36 of the Mecklenburg County Registry the following two (2) calls: (1) North 47-39-56 West 152.17 feet to an existing iron pipe and (2) South 42-41-35 West 5.07 feet to an existing iron pipe; thence along the common boundary line with Lot 39 as shown on that certain plat recorded in Map Book 332 Page 339 of the Mecklenburg County Registry North 60-17-07 West 190.00 feet to an iron stake under a tree root; thence along the easterly right-of-way margin of Garden Terrace, said right-of-way having a width of 50 feet as shown on that certain plat recorded in Map Book 332 Page 339 of the Mecklenburg County Registry the following three (3) calls: (1) following along the arc of a circular curve to the left having a radius of 1,132.77 feet and an arc length of 49.36 feet (chord bearing North 28-48-45 East 49.36 feet) to an existing iron pipe, (2) North 25-39-46 East 49.59 feet to an existing iron pipe and (3) North 26-20-40 East 84.83 feet to a point; thence crossing the right-of-way of the said Garden Terrace and continuing along the common boundary line with Camilla E. Moffitt as described in Deed Book 1000 Page 6 of the Mecklenburg County Registry North 63-43-53 West 238.24 feet to a point; thence along the centerline of that certain 10-foot alley serving Block 2 as shown on that certain plat recorded in Map Book 230 Page 69 of the Mecklenburg County Registry the following two (2) calls: (1) North 31-05-15 East 301.27 feet to a point and (2) North 31-04-26 East 164.32 feet to a point; thence along the common boundary line with Lot 15 in Block 2 as shown on that certain plat recorded in Map Book 230 Page 69 of the Mecklenburg County Registry North 70-19-32 West 242.94 feet to an existing iron pipe; thence crossing the right-of-way of Fountain View, said right-of-way having a width of 70 feet as shown on that certain plat recorded in Map Book 230 Page 69 of the Mecklenburg County Registry North 71-07-25 West 69.91 feet to an existing iron pipe; thence along the westerly right-of-way of that certain Fountain View the following two (2) calls: (1) South 19-20-58 West 50.13 feet to an iron stake under the public sidewalk pavement and (2) South 19-29-07 West 49.96 feet to an existing iron pipe; thence along the common boundary line with Lot 11 in Block 1 as shown on that certain plat recorded in Map Book 230 Page 69 of the Mecklenburg County Registry North 70-31-48 West 204.61 feet to a point; thence along the centerline of that certain 10-foot alley serving Block 1 as shown on that certain plat recorded in Map Book 230 Page 69 of the Mecklenburg County Registry North 19-18-54 East 215.21 feet to a point; thence along the common line with Daisy and James Payseur as described in Deed Book 7927 Page 117 of the Mecklenburg County Registry North 48-23-59 West 51.99 feet to an existing iron pipe; thence along the easterly right-of-way margin of Scott Avenue, said right-of-way having a width of 50 feet as shown on that certain plat recorded in Map Book 230 Page 55 of the Mecklenburg County Registry the following six (6) calls: (1) North 41-27-15 East 117.36 feet to a point, (2) crossing the said 10-foot alley serving Block 1 North 41-29-42 East 24.96 feet to an existing surveyor's pk nail, (3) North 41-29-42 East 52.12 feet to a point, (4) North 19-31-55 East 755.75 feet to a point on a telephone cabinet, (5) South 70-28-05 East 9.68 feet to a drill hole in the public sidewalk and (6) North 19-47-52 East 159.38 feet to an existing iron pipe; thence crossing the right-of-way of Romany Road North 12-39-13 East 89.58 feet to an existing surveyor's pk nail; thence along the easterly right-of-way of the aforesaid Kenilworth Avenue the following nine (9) calls: (1) North 19-46-47 East 168.47 feet to an existing iron rebar, (2) following along the arc of a circular curve to the left having a radius of 545.72 feet and an arc length of 185.12 feet (chord bearing North 10-03-42 East 184.23 feet) to an existing surveyor's pk nail, (3) North 00-20-34 East 41.57 feet to an existing surveyor's pk nail, (4) North 00-20-34 East 125.53 feet to an existing iron rebar, (5) following along the arc of a circular curve to the right having a radius of 450.72 feet and an arc length of 107.37 feet (chord bearing North 07-10-03 East 107.12 feet) to an existing iron rebar, (6) following along the arc of a circular curve to the right having a radius of 454.85 feet and an arc length of 94.06 feet (chord bearing North 17-35-21 East 93.89 feet) to an existing iron rebar, (7) following along the arc of a circular curve to the right having a radius of 454.85 feet and an arc length of 125.40 feet (chord bearing North 31-24-42 East 125.00 feet) to a new iron rebar, (8) following along the arc of a circular curve to the right having a radius of 459.72 feet and an arc length of 87.36 feet (chord bearing North 47-02-08 East 87.23 feet) to a point and (9) North 52-42-37 East 15.87 feet to the point and place of BEGINNING, containing 70.5262 acres, more or less, all as shown on a survey conducted by Andrew G. Zouteville, North Carolina Professional Land Surveyor No. L-3098 dated May 1, 2007, as supplemented with calls across and through the various public streets and alleys noted herein on June 19, 2019.

SHEET NUMBER RZ-2.2		CMC MAIN CAMPUS REHABILITATION PREPARED FOR ATRIUM HEALTH		CITY OF CHARLOTTE		NORTH CAROLINA		BOUNDARY DESCRIPTION REZONING PETITION NO. 2019-14		KHA PROJECT 014003004 DATE 12/17/2019 SCALE AS SHOWN DESIGNED BY CLH DRAWN BY CLH CHECKED BY RTL		PRELIMINARY DOCUMENT		Kimley»»Horn © 2019 KIMLEY-HORN AND ASSOCIATES, INC. 200 SOUTH IRYON ST, SUITE 200, CHARLOTTE, NC 28202 PHONE: 704-333-5131 WWW.KIMLEY-HORN.COM NC LICENSE #0002		1 RESPONSE TO CITY COMMENTS AND COMMUNITY FEEDBACK		No. REVISIONS DATE		12/17/2019 CLH	
-------------------------------	--	---	--	-------------------	--	----------------	--	---	--	---	--	---------------------------------	--	--	--	---	--	-----------------------	--	----------------	--

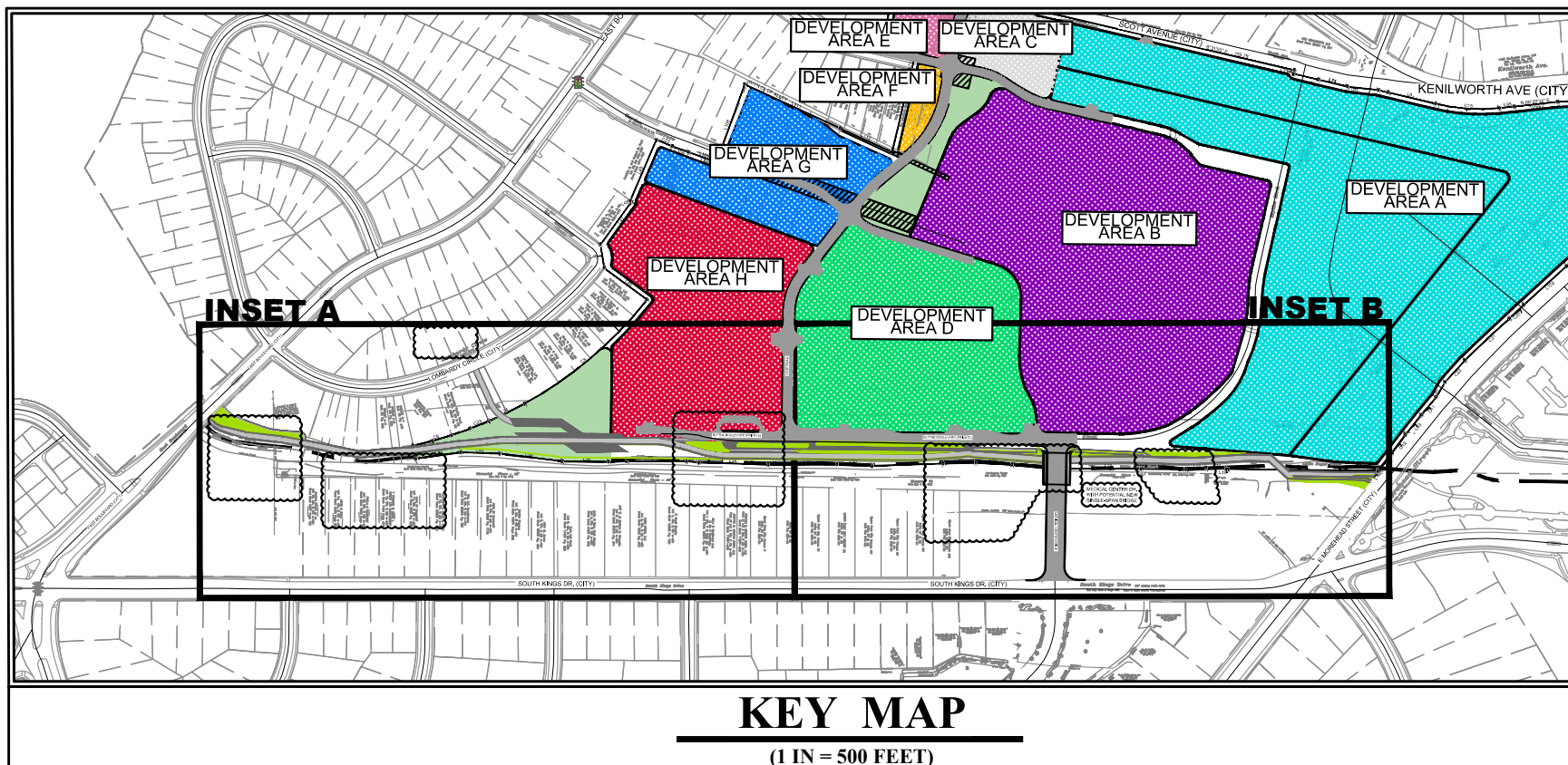
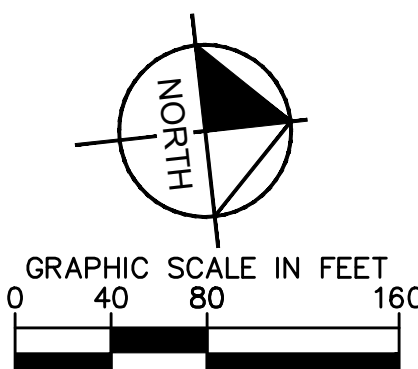
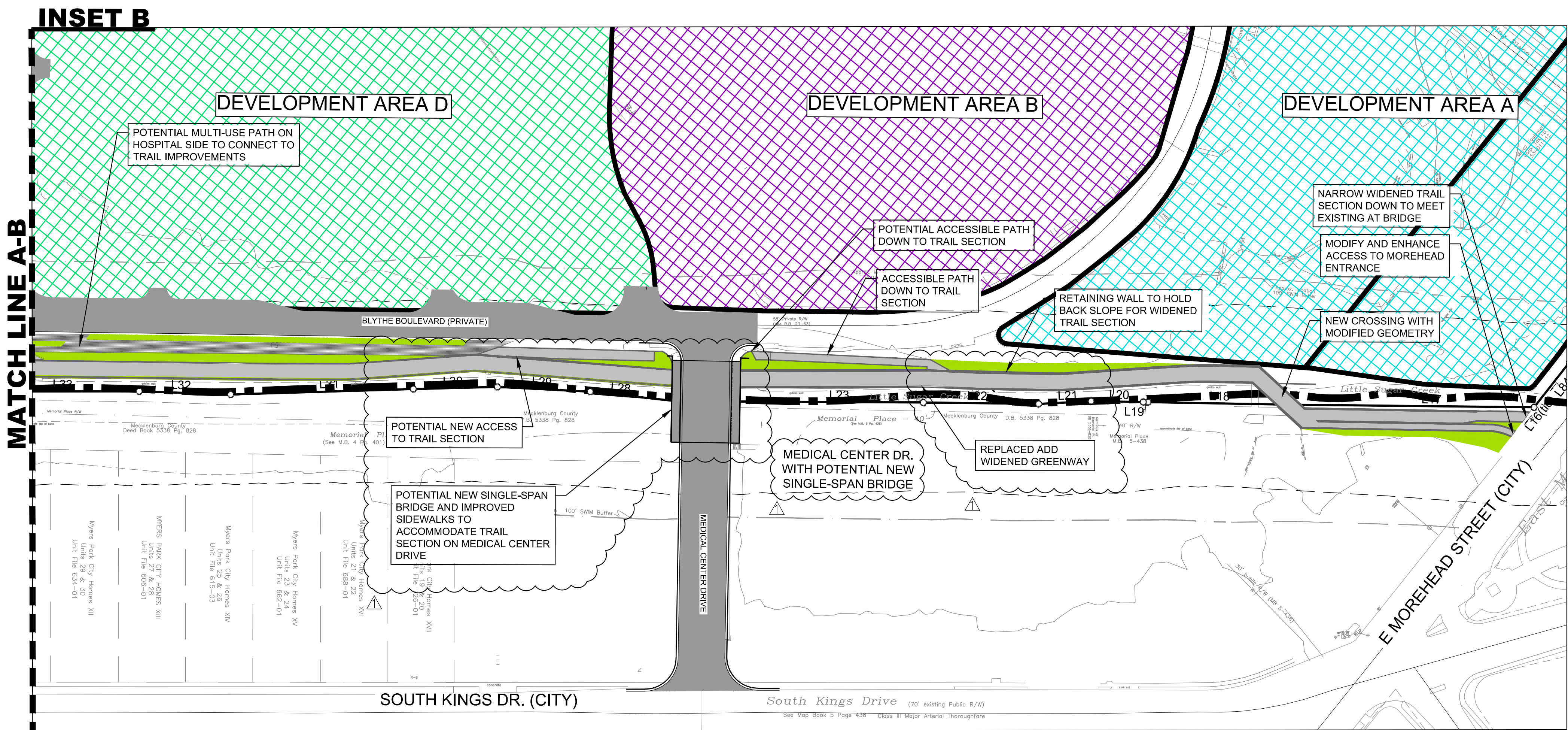
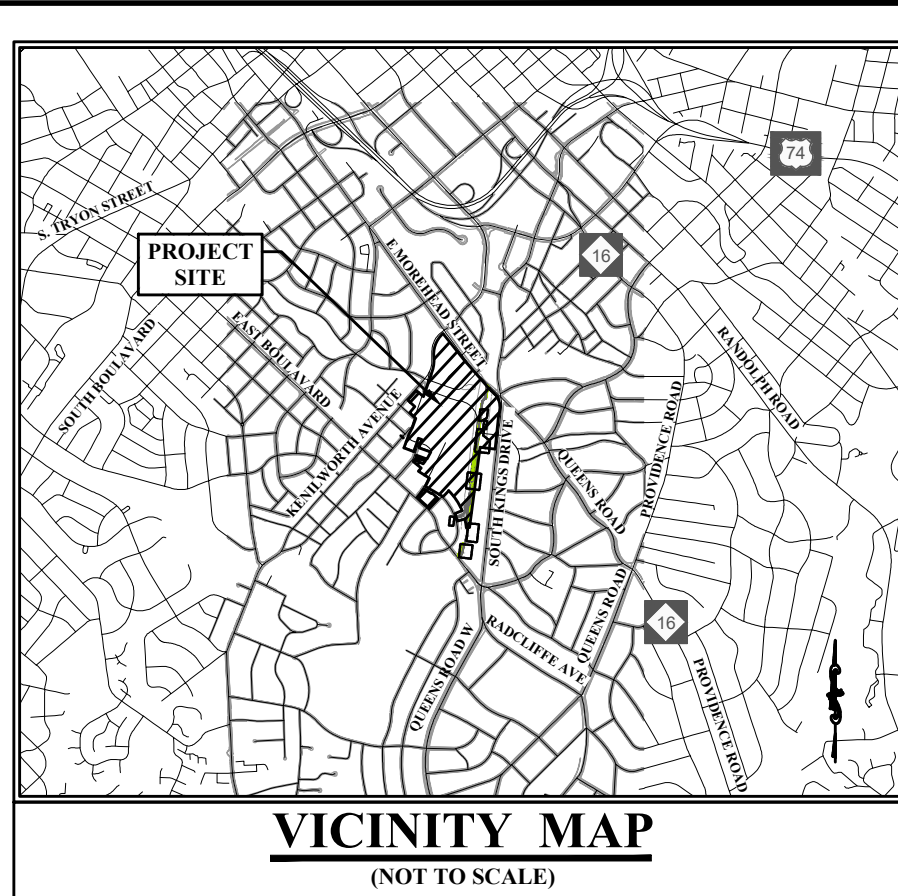
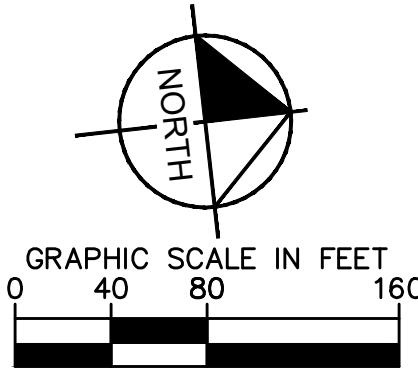
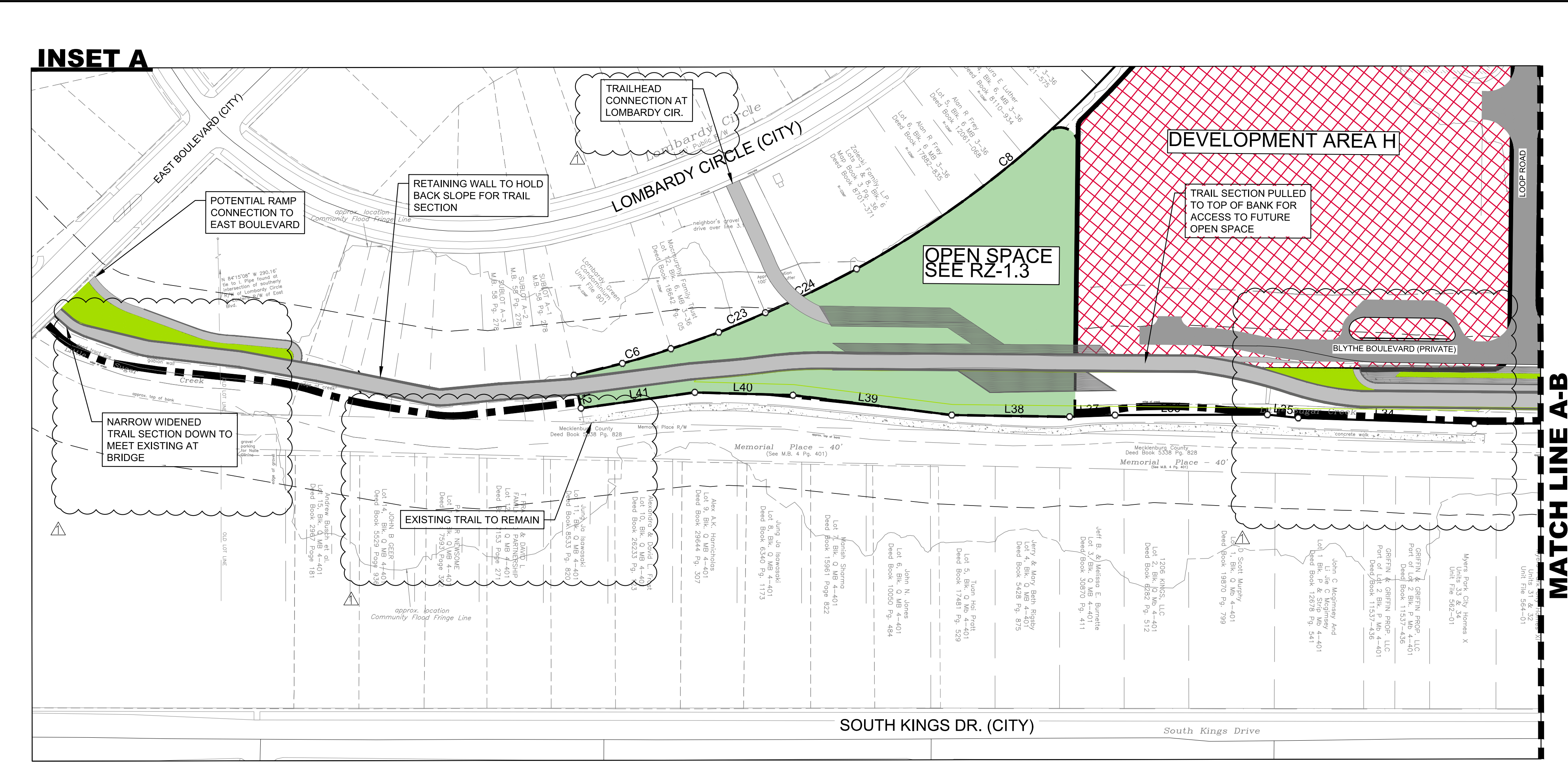


LEGEND	
	EXISTING PRIMARY PEDESTRIAN CIRCULATION
	PROPOSED PRIMARY PEDESTRIAN CIRCULATION IMPROVEMENT
	EXISTING PRIMARY PEDESTRIAN CIRCULATION - TO BE REMOVED
	EXISTING GREENWAY CIRCULATION
	PROPOSED GREENWAY CIRCULATION IMPROVEMENT
	PROPOSED REZONING BOUNDARY
	EXISTING PEDESTRIAN CROSSING SIGNAL

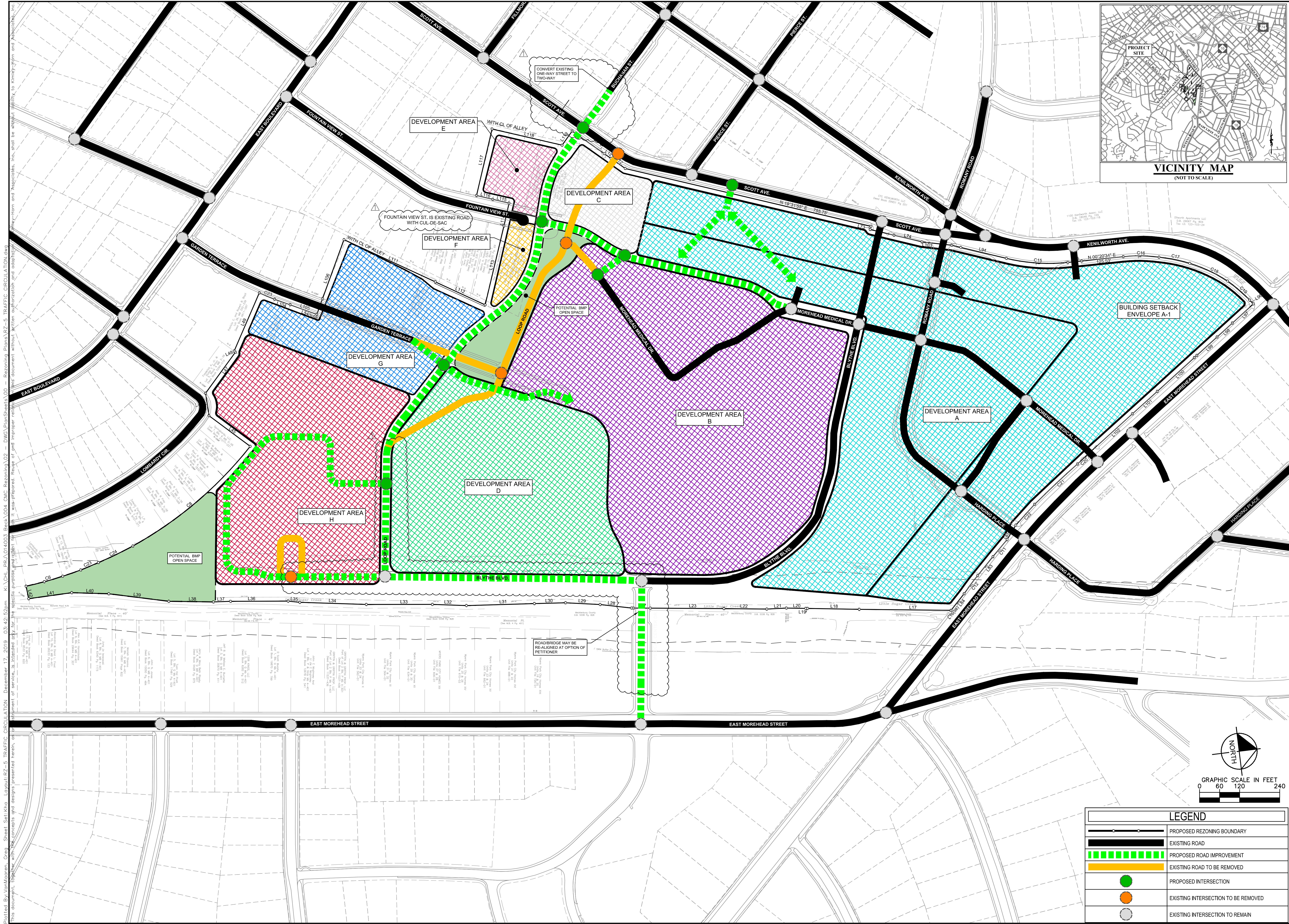


CMC MAIN CAMPUS REHABILITATION PREPARED FOR ATRIUM HEALTH NORTH CAROLINA	WALKABILITY IMPROVEMENT PLAN REZONING PETITION NO. 2019-14	KHA PROJECT 014003004 DATE 12/17/2019 SCALE AS SHOWN DESIGNED BY CLH DRAWN BY CLH CHECKED BY RTL	PRELIMINARY DOCUMENT	 © 2019 KIMLEY-HORN AND ASSOCIATES, INC. 200 SOUTH TRYON ST., SUITE 200, CHARLOTTE, NC 28202 PHONE: 704-333-5131 WWW.KIMLEY-HORN.COM NC LICENSE #F-0102	RESPONSE TO CITY COMMENTS AND COMMUNITY FEEDBACK	12/17/2019	CLH
					No.	REVISIONS	DATE
SHEET NUMBER RZ-3							

Plotted By: VanMaaren, Greg Sheet: Set:Kha Layout: RZ-4 GREENWAY EXHIBIT December 17, 2019 02:31:31pm K:\CHL-FRA\014003 Back\004 CMC Rezoning\02 - DWG\PlanSheets\00 - Rezoning Plans\RZ-4 GREENWAY EXHIBIT.dwg This document, together with the concepts and designs presented herein, is an instrument of service, as an instrument of service, and shall be without liability to Kimley-Horn and Associates, Inc.



CMC MAIN CAMPUS REHABILITATION PREPARED FOR ATRIUM HEALTH CITY OF CHARLOTTE		GREENWAY IMPROVEMENT EXHIBIT REZONING PETITION NO. 2019-14		KHA PROJECT 014003004 DATE 12/17/2019 SCALE AS SHOWN DESIGNED BY CLH DRAWN BY CLH CHECKED BY RTL		PRELIMINARY DOCUMENT		Kimley»»Horn © 2019 KIMLEY-HORN AND ASSOCIATES, INC. 200 SOUTH TRYON ST, SUITE 200, CHARLOTTE, NC 28202 PHONE: 704-333-5131 WWW.KIMLEY-HORN.COM NC LICENSE #F-0102											
										1		RESPONSE TO CITY COMMENTS AND COMMUNITY FEEDBACK		12/17/2019		CLH			
SHEET NUMBER RZ-4										No.		REVISIONS		DATE		BY			



LEGEND	
	PROPOSED REZONING BOUNDARY
	EXISTING ROAD
	PROPOSED ROAD IMPROVEMENT
	EXISTING ROAD TO BE REMOVED
	PROPOSED INTERSECTION
	EXISTING INTERSECTION TO BE REMOVED
	EXISTING INTERSECTION TO REMAIN

CMC MAIN CAMPUS
REHABILITATION
PREPARED FOR
ATRIUM HEALTH
NORTH CAROLINA

TRAFFIC
CIRCULATION
PLAN

REZONING PETITION NO. 2019-14

Kimley»Horn

© 2019 KIMLEY-HORN AND ASSOCIATES, INC.
200 SOUTH TRYON ST., SUITE 200, CHARLOTTE, NC 28202
PHONE: 704-333-5131
WWW.KIMLEY-HORN.COM
NC LICENSE #F-0102

PRELIMINARY
DOCUMENT

KHA PROJECT 014003004	DATE 12/17/2019	SCALE AS SHOWN	DESIGNED BY CLH	DRAWN BY CLH	CHECKED BY RTL
SHEET NUMBER RZ-5					

RESPONSE TO CITY COMMENTS
AND COMMUNITY FEEDBACK

12/17/2019 CLH

REVISIONS

DATE

BY